



OTTO BITZER

Werkzeuge | Betriebseinrichtung

Ihr Partner rund um die Fertigung und
Premiumpartner von Sandvik Coromant seit 1976.
Zuverlässig, lösungsorientiert, kundennah.

Fertigungsoptimierung
Anwendungstechnik
Toolmanagement
Schulungswesen
Sonderwerkzeuglösungen
Arbeitsschutz
Berufsbekleidung



Autorisierter Vertragshändler



Gesellschafter

Otto Bitzer GmbH · Unter dem Malesfelsen 96 · 72458 Albstadt-Ebingen
Telefon +49 7431 13422-0 · service@otto-bitzer.de · www.otto-bitzer.de



OTTO BITZER

Werkzeuge | Betriebseinrichtung

Otto Bitzer GmbH

Unter dem Malesfelsen 96 · D-72458 Albstadt-Ebingen

Telefon 07431 - 13422-0 · Telefax 07431 - 13422-66

service@otto-bitzer.de · www.otto-bitzer.de

CoroDrill® DS20

So sieht Innovation aus

Wendeschneidplattenbohrer für Bohrungstiefen bis zu **7×DC**

Für dieses absolut neuartige Konzept wurden Bohrkörper und Wendeschneidplatten neu designt. Das Ergebnis ist ein Bohrkonzept mit bisher unerreichter Stabilität, Spanabfuhr und Zerspanungsperformance.

CoroDrill® DS20 erzielt Bohrungstiefen von 4-7×DC und gewährleistet höchste Prozesssicherheit mit hervorragenden Vorschubgeschwindigkeiten.

Optimieren Sie Ihre Bohrbearbeitung und minimieren Sie Ihren Lagerbestand, indem Sie die stabile und hochpräzise MDI-Schnittstelle wählen.



Autorisierter
Vertragspartner

SANDVIK
Coromant

Stabiler Bohrkörper

Das innovative Design des CoroDrill® DS20 zeichnet sich durch einen robusten Bohrkörper aus, der individuell für jede Bohrergröße optimiert ist und eine zuverlässige und konstante Performance aller Werkzeuge dieses Sortiments liefert.

Die hohe Stabilität des Bohrkörpers zusammen mit den leichtschneidenden Geometrien bietet minimierte Vibrationen und eine erheblich längere Standzeit.

Dank der hohen Prozesssicherheit und optimalen Rundlaufgenauigkeit von CoroDrill® DS20 werden Ihre Kosten gesenkt und die Bauteilqualität erhöht.



4–5×DC

- Plug & Play
- Optimierte und kontinuierliche Spankontrolle
- Vielseitig und kostengünstig
- Höhere Produktivität bei allen Materialien
- Hohe Funktionalität über einen breiten Schnittdatenbereich
- H12–H13 Bohrungstoleranzen

6–7 × DC

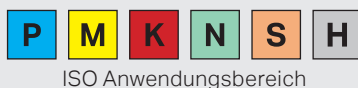
- Erstmalige Markteinführung eines 7xDC Wendeschneidplattenbohrers
- Kosteneffizientes Bohren für tiefere Bohrungen mit engen Toleranzanforderungen
- Erlaubt neue Bearbeitungsprozesse mit höherer Produktivität
- Keine Pilotbohrungen erforderlich

Kundennutzen

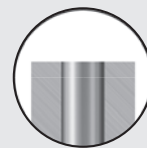
- Prozesssichere Bohrungsbearbeitung mit hoher Produktivität, die niedrige Bauteilkosten erlaubt
- Vielseitiger Bohrer mit guter Spanbildung über einen breiten Schnittdatenbereich
- Großes Geometrienangebot, von vielseitig bis optimiert
- Optimierte Spanabfuhr und Spankontrolle
- Konstante Bohrungsqualität
- Optimierte Schneidwirkung bei niedrigen Schnittkräften
- Minimierter Geräuschpegel

Anwendungsbereich

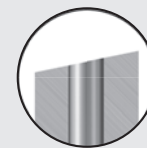
- Für Bohrungstiefen von 4–7×DC
- Geometrien ausgelegt für vielseitigen Einsatz oder optimierte Anwendungen
- Sowohl für rotierende als auch nicht rotierende Anwendungen geeignet
- Einsatz für das Bohren mit radialem Versatz, Entgraten und Rückwärtsbohren



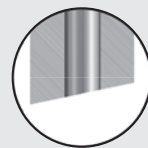
ISO Anwendungsbereich



Konventionelles Bohren



Schräger Eintritt



Geneigte Flächen



Kreuzbohrungen



Konvexe/
Konkave Flächen



Stufen und Fasen

Erreichbare Oberflächengüte

Vorschub	R _a	R _z (ISO)
Gering	Bis zu 0.5 µm	3.8 µm
Mittel	0.8–2 µm	6.1–15.2 µm
Hoch	2–4 µm	15.2–30.4 µm

Erreichbare Bohrungstoleranzen

Bohrdurchmesser mm	CoroDrill® DS20 Bohrungstoleranz	
	4–5×DC	6–7×DC
15.0–18.0	0/+0.27	-0.1/+0.4
18.01–30.0	0/+0.33	
30.01–65.0	0/+0.35	

Erreichbare Bohrungstoleranzen

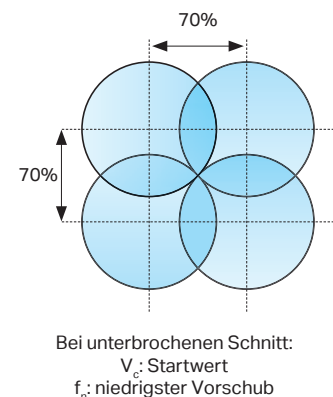
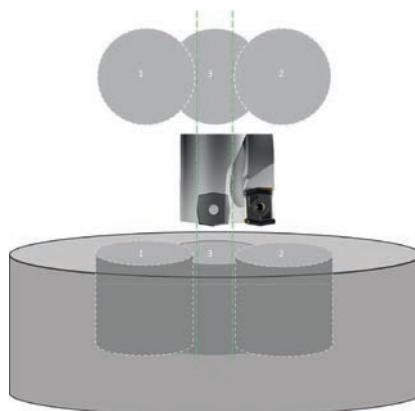
Durch die Verwendung einer verstellbaren Bohraufnahme oder einer Exzenterhülse kann die Toleranz innerhalb von ± 0,05mm (IT 10-11) unter stabilen Bedingungen gehalten werden.

Nutzen Sie bei der Bearbeitung mit rotierendem Werkzeug die passende exzentrische Spannhülse (siehe Zubehör: Seite 17) und die Bohrer mit metrischen ISO 9766-Schäften. Der Durchmesser-einstellbereich liegt bei ± 0,3mm. Geeignet für Bohrungstiefen in 4-5 x DC.

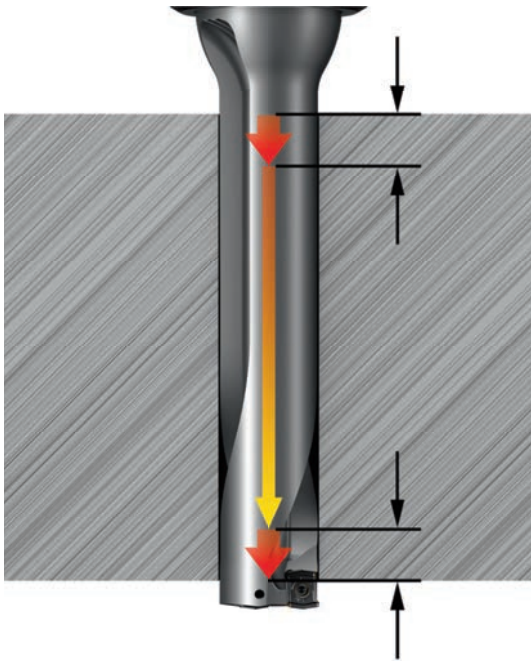
Erweiterte Anwendungsmöglichkeiten

		Unregelmäßige Oberfläche	Angewinkelter Bohrungseintritt	Angewinkelter Bohrungsausritt	Konkaver Bohrungseintritt	Vorbohrungen	Kreuzbohrungen
Schnittparameter	L×DC						
v _c	4–5	Startwerte	Niedrigste Empfehlung	Startwerte	Startwerte	Startwerte	Startwerte
	6–7				Nicht empfohlen		
f _n	4–5	Niedrigster Vorschub	Niedrigster Vorschub	Niedrigster Vorschub	Niedrigster Vorschub		Niedrigster Vorschub
	6–7				Nicht empfohlen		
Empfehlungen		nicht Empfohlen für 6–7×DC wenn Radius am Bohrungseintritt ≤ Bohrer-Radius	4–5×DC: Winkel ≤ 15° 6–7×DC: Winkel ≤ 10°	4–5×DC: Winkel ≤ 15° 6–7×DC: Winkel ≤ 5°	Radius der gekrümmten Fläche muss > Bohrer-Radius	Vorbohrung ≤ DC/4	Nicht empfohlen bei langspanendem Material

Tauchbohren bis 5xD unter stabilen Bedingungen



Bohrstrategie für tiefe Bohrungen

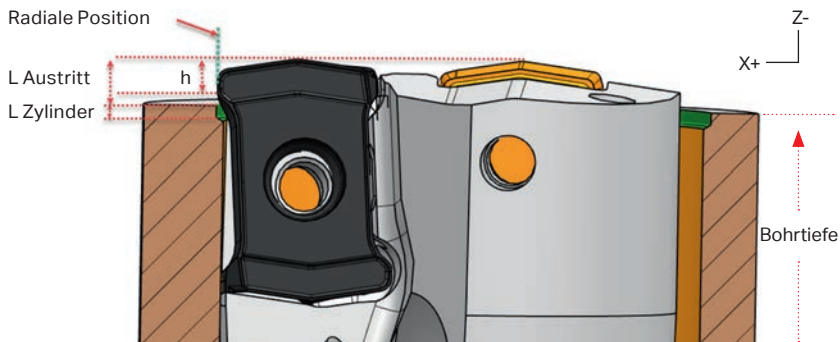


Sanfte Ein- und Austritte zur Erhaltung der Bohrungstoleranz:

- f_n beim Eintritt: $f_n \times 75\%$
Eintrittslänge: 1 mm
- f_n beim Bohren ohne Unterbrechungen:
Empfehlungen aus CoroPlus® ToolGuide
- f_n beim Austritt: 0.05 mm/U
oder niedriger bei hoher erforderlicher Bohrungsqualität Austrittslänge: 3–5 mm

Keine v_c Veränderungen in den unterschiedlichen Bohrungsabschnitten.

Nicht-rotierend: Entgraten (metrisch)



Programm Beispiel
 G0 X0 Z3.0 (Start Position)
 G1 Z-90.17 F0.25 (Bohrtiefe plus L Austritt)
 X0.52 F0.12 (Verfahren auf radiale Position)
 Z-89.47 (Zurücksetzen zum Entgraten)
 X0 (Zurückfahren zur Bohrungsmitte)
 Z3.0 F0.50 (Herausfahren aus der Bohrung)

Wendeschneidplattengröße	h, mm
01	1.41
02	1.67
03	1.88
04	2.22
05	2.52
06	2.92
07	3.25

Beispiel	Bohrerdurchmesser	22 mm
	Bohrtiefe	88 mm
	Wendepaltengröße	02
	Durchmesser Bohrung	22.12 mm

Ablauf

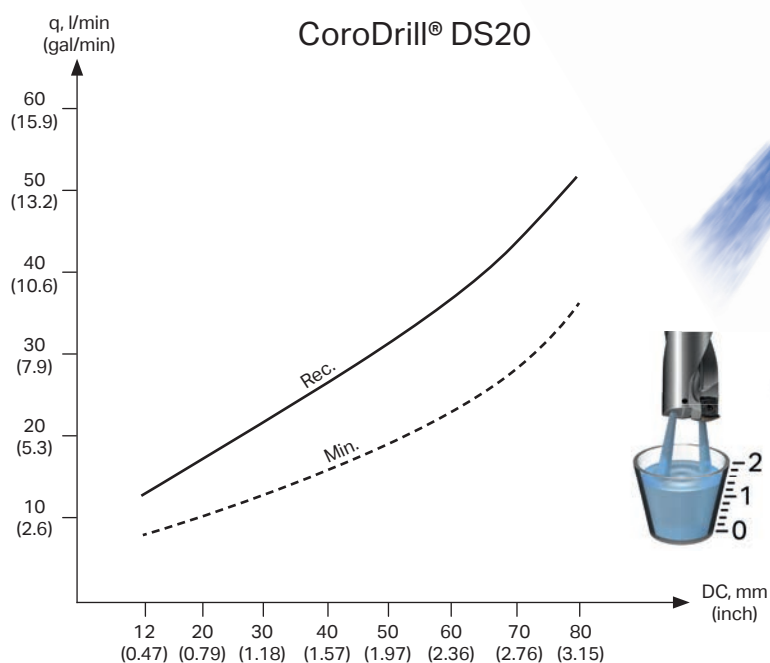
1	Bohren	Bohrtiefe + (L exit = h + 0.5)	Bohrtiefe + (L exit = h + 0.5)
2	Radiale Poition anfahren	$\frac{\text{tatsächlicher Bohrungsdurchmesser}}{2} + \frac{\text{Bohrer } \varnothing}{110}$	$\frac{22.12}{2} + \frac{22}{110} = 11.26$
3	Entgraten des Bohrungsaustritts	(L cylinder + 0.5)	Rückzugbewegung Bohrer 0.2+0.5 = 0.7 mm
4	Zurückpositionierung zur Bohrungsmitte, anschließend herausfahren aus der Bohrung		

Gedrahte Kühlschmierstoffbohrungen

CoroDrill® DS20 ist mit gedrahten Kühlschmierstoffbohrungen ausgestattet, die für eine hohe Stabilität des Bohrkörpers sorgen.

Die Kühlmittelauslässe sind für bestmöglichen Kühlschmierstoffstrom und -ausrichtung strategisch platziert. Mit höherem Kühlschmierstofffluss an der Freifläche lässt sich eine längere Standzeit und verbesserte Spanabfuhr erzielen.

Empfehlung für Kühlschmierstoffmenge



Optimierte Spankanäle

Die spezielle Form der gedrahten Spankanäle ist für eine optimierte Spanabfuhr der von Peripherie- und Zentrumschneide erzeugten Spanformen ausgelegt. Alle erzeugten Späne werden sicher abtransportiert.

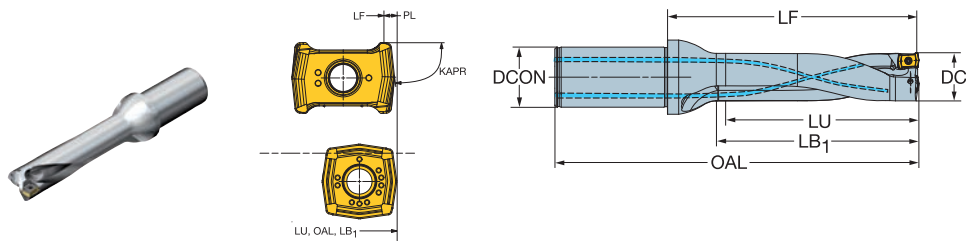
Die speziell geformten Spankanäle reduzieren eine Auslenkung des Bohrers bei auftretenden Bearbeitungskräften.

Die Spankanäle sind individuell auf jede Bohrergröße und Wendeschneidplatte angepasst.

Das quadratische Spankanalprofil bietet zusätzliche Stabilität, während die variable Helix eine exzellente Spanabfuhr gewährleistet, die reduzierte Vibrationen, reproduzierbare Verschleißentwicklung und längere Standzeiten zur Folge hat.

CoroDrill® DS20 Wendeschneidplattenbohrer

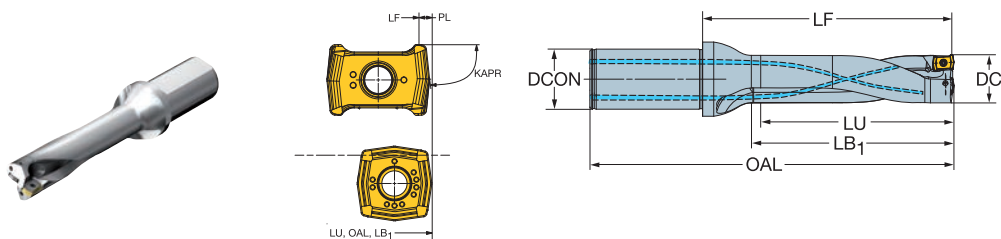
Zylindrisch mit gerader Fläche nach ISO 9766
Innere Kühlschmierstoffzufuhr



Metrische Ausführung								Abmessungen: mm										Preis in €* RPMX
DC	LU	CZC _{MS}	ADJLX	TCHAL	TCHAU	Bestellnummer	DCON _{MS}	LF	OAL	LB ₁	PL	KAPR	BAR	KG				
15.00 01C 01P	60.00	20	1.00	0.00	0.27	DS20-D1500L20-04	20.00	80.69	131.00	63.00	0.46	81°	10	0.190	24000	437,00		
	75.00	20	1.00	0.00	0.27	DS20-D1500L20-05	20.00	95.69	146.00	78.00	0.46	81°	10	0.200	15000	476,00		
	90.00	20	1.00	-0.10	0.40	DS20-D1500L20-06	20.00	110.69	161.00	93.00	0.46	81°	10	0.210	11000	519,00		
	105.00	20	1.00	-0.10	0.40	DS20-D1500L20-07	20.00	125.69	176.00	108.00	0.46	81°	10	0.219	8000	554,00		
16.00 01C 01P	64.00	20	0.75	0.00	0.27	DS20-D1600L20-04	20.00	84.69	135.00	67.00	0.46	81°	10	0.200	22000	437,00		
	80.00	20	0.75	0.00	0.27	DS20-D1600L20-05	20.00	100.69	151.00	83.00	0.46	81°	10	0.212	14000	476,00		
	96.00	20	0.75	-0.10	0.40	DS20-D1600L20-06	20.00	116.69	167.00	99.00	0.46	81°	10	0.224	10000	519,00		
	112.00	20	0.75	-0.10	0.40	DS20-D1600L20-07	20.00	132.69	183.00	115.00	0.46	81°	10	0.236	7000	554,00		
17.00 01C 01P	68.00	20	0.50	0.00	0.27	DS20-D1700L20-04	20.00	88.69	139.00	71.00	0.46	81°	10	0.211	21000	461,00		
	85.00	20	0.50	0.00	0.27	DS20-D1700L20-05	20.00	105.69	156.00	88.00	0.46	81°	10	0.226	13000	502,00		
	102.00	20	0.50	-0.10	0.40	DS20-D1700L20-06	20.00	122.69	173.00	105.00	0.46	81°	10	0.240	9000	548,00		
	119.00	20	0.50	-0.10	0.40	DS20-D1700L20-07	20.00	139.69	190.00	122.00	0.46	81°	10	0.255	7000	585,00		
18.00 01C 01P	72.00	25	0.25	0.00	0.27	DS20-D1800L25-04	25.00	96.69	153.00	75.00	0.46	81°	10	0.348	20000	461,00		
	90.00	25	0.25	0.00	0.27	DS20-D1800L25-05	25.00	114.69	171.00	93.00	0.46	81°	10	0.366	13000	502,00		
	108.00	25	0.25	-0.10	0.40	DS20-D1800L25-06	25.00	132.69	189.00	111.00	0.46	81°	10	0.383	9000	548,00		
	126.00	25	0.25	-0.10	0.40	DS20-D1800L25-07	25.00	150.69	207.00	129.00	0.46	81°	10	0.400	6000	585,00		
19.00 02C 02P	76.00	25	1.06	0.00	0.33	DS20-D1900L25-04	25.00	100.62	157.00	79.00	0.55	81°	10	0.348	19000	461,00		
	95.00	25	1.06	0.00	0.33	DS20-D1900L25-05	25.00	119.62	176.00	98.00	0.55	81°	10	0.367	12000	502,00		
	114.00	25	1.06	-0.10	0.40	DS20-D1900L25-06	25.00	138.62	195.00	117.00	0.55	81°	10	0.387	8000	548,00		
	133.00	25	1.06	-0.10	0.40	DS20-D1900L25-07	25.00	157.62	214.00	136.00	0.55	81°	10	0.405	6000	585,00		
20.00 02C 02P	80.00	25	0.82	0.00	0.33	DS20-D2000L25-04	25.00	104.62	161.00	83.00	0.55	81°	10	0.364	18000	485,00		
	100.00	25	0.82	0.00	0.33	DS20-D2000L25-05	25.00	124.62	181.00	103.00	0.55	81°	10	0.386	11000	529,00		
	120.00	25	0.82	-0.10	0.40	DS20-D2000L25-06	25.00	144.62	201.00	123.00	0.55	81°	10	0.409	8000	577,00		
	140.00	25	0.82	-0.10	0.40	DS20-D2000L25-07	25.00	164.62	221.00	143.00	0.55	81°	10	0.431	6000	616,00		
21.00 02C 02P	84.00	25	0.58	0.00	0.33	DS20-D2100L25-04	25.00	108.62	165.00	87.00	0.55	81°	10	0.381	17000	485,00		
	105.00	25	0.58	0.00	0.33	DS20-D2100L25-05	25.00	129.62	186.00	108.00	0.55	81°	10	0.407	11000	529,00		
	126.00	25	0.58	-0.10	0.40	DS20-D2100L25-06	25.00	150.62	207.00	129.00	0.55	81°	10	0.434	8000	577,00		
	147.00	25	0.58	-0.10	0.40	DS20-D2100L25-07	25.00	171.62	228.00	150.00	0.55	81°	10	0.460	5000	616,00		
22.00 02C 02P	88.00	25	0.34	0.00	0.33	DS20-D2200L25-04	25.00	112.62	169.00	91.00	0.55	81°	10	0.401	16000	485,00		
	110.00	25	0.34	0.00	0.33	DS20-D2200L25-05	25.00	134.62	191.00	113.00	0.55	81°	10	0.431	10000	529,00		
	132.00	25	0.34	-0.10	0.40	DS20-D2200L25-06	25.00	156.62	213.00	135.00	0.55	81°	10	0.463	7000	577,00		
	154.00	25	0.34	-0.10	0.40	DS20-D2200L25-07	25.00	178.62	235.00	157.00	0.55	81°	10	0.494	5000	616,00		
23.00 03C 03P	92.00	25	1.30	0.00	0.33	DS20-D2300L25-04	25.00	117.53	174.00	96.00	0.66	81°	10	0.417	15000	485,00		
	115.00	25	1.30	0.00	0.33	DS20-D2300L25-05	25.00	140.53	197.00	119.00	0.66	81°	10	0.452	10000	529,00		
	138.00	25	1.30	-0.10	0.40	DS20-D2300L25-06	25.00	163.53	220.00	142.00	0.66	81°	10	0.488	7000	577,00		
	161.00	25	1.30	-0.10	0.40	DS20-D2300L25-07	25.00	186.53	243.00	165.00	0.66	81°	10	0.524	5000	616,00		
24.00 03C 03P	96.00	25	1.10	0.00	0.33	DS20-D2400L25-04	25.00	121.53	178.00	100.00	0.66	81°	10	0.439	15000	485,00		
	120.00	25	1.10	0.00	0.33	DS20-D2400L25-05	25.00	145.53	202.00	124.00	0.66	81°	10	0.480	9000	529,00		
	144.00	25	1.10	-0.10	0.40	DS20-D2400L25-06	25.00	169.53	226.00	148.00	0.66	81°	10	0.520	6000	577,00		
	168.00	25	1.10	-0.10	0.40	DS20-D2400L25-07	25.00	193.53	250.00	172.00	0.66	81°	10	0.561	5000	616,00		

CoroDrill® DS20 Wendeschneidplattenbohrer

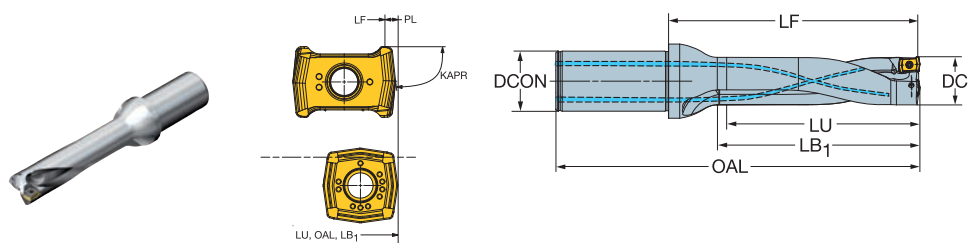
Zylindrisch mit gerader Fläche nach ISO 9766
Innere Kühlschmierstoffzufuhr



Metrische Ausführung								Abmessungen: mm										Preis in €* RPMX
DC	DC	LU	CZC _{MS}	ADJLX	TCHAL	TCHAU	Bestellnummer	DCON _{MS}	LF	OAL	LB ₁	PL	KAPR	BAR	KG			
25.00	03C	03P	100.00	25	0.90	0.00	0.33	DS20-D2500L25-04	25.00	125.53	182.00	104.00	0.66	81°	10	0.463	14000	485,00
			125.00	25	0.90	0.00	0.33	DS20-D2500L25-05	25.00	150.53	207.00	129.00	0.66	81°	10	0.510	9000	529,00
			150.00	25	0.90	-0.10	0.40	DS20-D2500L25-06	25.00	175.53	232.00	154.00	0.66	81°	10	0.557	6000	577,00
			175.00	25	0.90	-0.10	0.40	DS20-D2500L25-07	25.00	200.53	257.00	179.00	0.66	81°	10	0.603	4000	616,00
26.00	03C	03P	104.00	32	0.70	0.00	0.33	DS20-D2600L32-04	32.00	133.53	194.00	108.00	0.66	81°	10	0.705	14000	558,00
			130.00	32	0.70	0.00	0.33	DS20-D2600L32-05	32.00	159.53	220.00	134.00	0.66	81°	10	0.758	9000	608,00
			156.00	32	0.70	-0.10	0.40	DS20-D2600L32-06	32.00	185.53	246.00	160.00	0.66	81°	10	0.812	6000	664,00
			182.00	32	0.70	-0.10	0.40	DS20-D2600L32-07	32.00	211.53	272.00	186.00	0.66	81°	10	0.865	4000	708,00
27.00	03C	03P	108.00	32	0.50	0.00	0.33	DS20-D2700L32-04	32.00	136.53	197.00	112.00	0.66	81°	10	0.734	13000	558,00
			135.00	32	0.50	0.00	0.33	DS20-D2700L32-05	32.00	163.53	224.00	139.00	0.66	81°	10	0.794	8000	608,00
			162.00	32	0.50	-0.10	0.40	DS20-D2700L32-06	32.00	190.53	251.00	166.00	0.66	81°	10	0.854	6000	664,00
			189.00	32	0.50	-0.10	0.40	DS20-D2700L32-07	32.00	217.53	278.00	193.00	0.66	81°	10	0.912	4000	708,00
28.00	04C	04P	112.00	32	2.12	0.00	0.33	DS20-D2800L32-04	32.00	140.16	201.00	116.00	0.83	81°	10	0.743	13000	558,00
			140.00	32	2.12	0.00	0.33	DS20-D2800L32-05	32.00	168.16	229.00	144.00	0.83	81°	10	0.809	8000	608,00
			168.00	32	2.12	-0.10	0.40	DS20-D2800L32-06	32.00	196.16	257.00	172.00	0.83	81°	10	0.874	6000	664,00
			196.00	32	2.12	-0.10	0.40	DS20-D2800L32-07	32.00	224.16	285.00	200.00	0.83	81°	10	0.939	4000	708,00
29.00	04C	04P	116.00	32	1.84	0.00	0.33	DS20-D2900L32-04	32.00	144.16	205.00	120.00	0.83	81°	10	0.773	12000	558,00
			145.00	32	1.84	0.00	0.33	DS20-D2900L32-05	32.00	173.16	234.00	149.00	0.83	81°	10	0.846	8000	608,00
			174.00	32	1.84	-0.10	0.40	DS20-D2900L32-06	32.00	202.16	263.00	178.00	0.83	81°	10	0.918	5000	664,00
			203.00	32	1.84	-0.10	0.40	DS20-D2900L32-07	32.00	231.16	292.00	207.00	0.83	81°	10	0.991	4000	708,00
30.00	04C	04P	120.00	32	1.56	0.00	0.33	DS20-D3000L32-04	32.00	148.16	209.00	124.00	0.83	81°	10	0.805	12000	606,00
			150.00	32	1.56	0.00	0.33	DS20-D3000L32-05	32.00	178.16	239.00	154.00	0.83	81°	10	0.885	8000	661,00
			180.00	32	1.56	-0.10	0.40	DS20-D3000L32-06	32.00	208.16	269.00	184.00	0.83	81°	10	0.966	5000	721,00
			210.00	32	1.56	-0.10	0.40	DS20-D3000L32-07	32.00	238.16	299.00	214.00	0.83	81°	10	1.046	4000	770,00
31.00	04C	04P	124.00	40	1.28	0.00	0.35	DS20-D3100L40-04	40.00	158.16	229.00	128.00	0.83	81°	10	1.250	12000	606,00
			155.00	40	1.28	0.00	0.35	DS20-D3100L40-05	40.00	189.16	260.00	159.00	0.83	81°	10	1.339	7000	661,00
			186.00	40	1.28	-0.10	0.40	DS20-D3100L40-06	40.00	220.16	291.00	190.00	0.83	81°	10	1.428	5000	721,00
			217.00	40	1.28	-0.10	0.40	DS20-D3100L40-07	40.00	251.16	322.00	221.00	0.83	81°	10	1.516	4000	770,00
32.00	04C	04P	128.00	40	1.00	0.00	0.35	DS20-D3200L40-04	40.00	162.16	233.00	132.00	0.83	81°	10	1.286	11000	606,00
			160.00	40	1.00	0.00	0.35	DS20-D3200L40-05	40.00	194.16	265.00	164.00	0.83	81°	10	1.384	7000	661,00
			192.00	40	1.00	-0.10	0.40	DS20-D3200L40-06	40.00	226.16	297.00	196.00	0.83	81°	10	1.481	5000	721,00
			224.00	40	1.00	-0.10	0.40	DS20-D3200L40-07	40.00	258.16	329.00	228.00	0.83	81°	10	1.579	3000	770,00
33.00	04C	04P	132.00	40	0.72	0.00	0.35	DS20-D3300L40-04	40.00	165.16	236.00	136.00	0.83	81°	10	1.313	11000	606,00
			165.00	40	0.72	0.00	0.35	DS20-D3300L40-05	40.00	198.16	269.00	169.00	0.83	81°	10	1.420	7000	661,00
			198.00	40	0.72	-0.10	0.40	DS20-D3300L40-06	40.00	231.16	302.00	202.00	0.83	81°	10	1.527	5000	721,00
			231.00	40	0.72	-0.10	0.40	DS20-D3300L40-07	40.00	264.16	335.00	235.00	0.83	81°	10	1.634	3000	770,00
34.00	05C	05P	136.00	40	2.16	0.00	0.35	DS20-D3400L40-04	40.00	169.28	240.00	140.00	1.00	81°	10	1.354	11000	606,00
			170.00	40	2.16	0.00	0.35	DS20-D3400L40-05	40.00	203.28	274.00	174.00	1.00	81°	10	1.471	7000	661,00
			204.00	40	2.16	-0.10	0.40	DS20-D3400L40-06	40.00	237.28	308.00	208.00	1.00	81°	10	1.588	4000	721,00
			238.00	40	2.16	-0.10	0.40	DS20-D3400L40-07	40.00	271.28	342.00	242.00	1.00	81°	10	1.705	3000	770,00

CoroDrill® DS20 Wendeschneidplattenbohrer

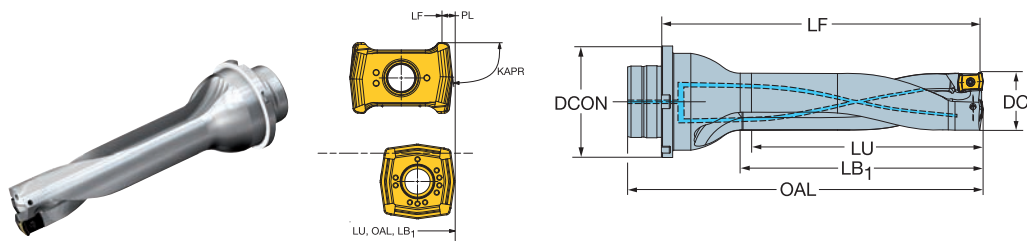
Zylindrisch mit gerader Fläche nach ISO 9766
Innere Kühlschmierstoffzufuhr



Metrische Ausführung									Abmessungen: mm									
DC			LU	CZC _{MS}	ADJLX	TCHAL	TCHAU	Bestellnummer	DCON _{MS}	LF	OAL	LB ₁	PL	KAPR			RPMX	Preis in €*
35.00	05C	05P	140.00	40	1.92	0.00	0.35	DS20-D3500L40-04	40.00	173.28	244.00	144.00	1.00	81°	10	1.398	10000	606,00
			175.00	40	1.92	0.00	0.35	DS20-D3500L40-05	40.00	208.28	279.00	179.00	1.00	81°	10	1.525	6000	661,00
			210.00	40	1.92	-0.10	0.40	DS20-D3500L40-06	40.00	243.28	314.00	214.00	1.00	81°	10	1.653	4000	721,00
			245.00	40	1.92	-0.10	0.40	DS20-D3500L40-07	40.00	278.28	349.00	249.00	1.00	81°	10	1.781	3000	770,00
36.00	05C	05P	144.00	40	1.68	0.00	0.35	DS20-D3600L40-04	40.00	177.28	248.00	148.00	1.00	81°	10	1.443	10000	631,00
			180.00	40	1.68	0.00	0.35	DS20-D3600L40-05	40.00	213.28	284.00	184.00	1.00	81°	10	1.582	6000	687,00
			216.00	40	1.68	-0.10	0.40	DS20-D3600L40-06	40.00	249.28	320.00	220.00	1.00	81°	10	1.721	4000	750,00
			252.00	40	1.68	-0.10	0.40	DS20-D3600L40-07	40.00	285.28	356.00	256.00	1.00	81°	10	1.860	3000	801,00
37.00	05C	05P	148.00	40	1.44	0.00	0.35	DS20-D3700L40-04	40.00	181.28	252.00	152.00	1.00	81°	10	1.492	10000	631,00
			185.00	40	1.44	0.00	0.35	DS20-D3700L40-05	40.00	218.28	289.00	189.00	1.00	81°	10	1.643	6000	687,00
			222.00	40	1.44	-0.10	0.40	DS20-D3700L40-06	40.00	255.28	326.00	226.00	1.00	81°	10	1.794	4000	750,00
			259.00	40	1.44	-0.10	0.40	DS20-D3700L40-07	40.00	292.28	363.00	263.00	1.00	81°	10	1.945	3000	801,00
38.00	05C	05P	152.00	40	1.20	0.00	0.35	DS20-D3800L40-04	40.00	185.28	256.00	156.00	1.00	81°	10	1.543	9000	631,00
			190.00	40	1.20	0.00	0.35	DS20-D3800L40-05	40.00	223.28	294.00	194.00	1.00	81°	10	1.707	6000	687,00
			228.00	40	1.20	-0.10	0.40	DS20-D3800L40-06	40.00	261.28	332.00	232.00	1.00	81°	10	1.870	4000	750,00
			266.00	40	1.20	-0.10	0.40	DS20-D3800L40-07	40.00	299.28	370.00	270.00	1.00	81°	10	2.034	3000	801,00
39.00	05C	05P	156.00	40	0.96	0.00	0.35	DS20-D3900L40-04	40.00	189.28	260.00	160.00	1.00	81°	10	1.597	9000	631,00
			195.00	40	0.96	0.00	0.35	DS20-D3900L40-05	40.00	228.28	299.00	199.00	1.00	81°	10	1.774	6000	687,00
			234.00	40	0.96	-0.10	0.40	DS20-D3900L40-06	40.00	267.28	338.00	238.00	1.00	81°	10	1.950	4000	750,00
			273.00	40	0.96	-0.10	0.40	DS20-D3900L40-07	40.00	306.28	377.00	277.00	1.00	81°	10	2.127	3000	801,00
40.00	05C	05P	160.00	40	0.72	0.00	0.35	DS20-D4000L40-04	40.00	193.28	264.00	164.00	1.00	81°	10	1.654	9000	631,00
			200.00	40	0.72	0.00	0.35	DS20-D4000L40-05	40.00	233.28	304.00	204.00	1.00	81°	10	1.844	6000	687,00
			240.00	40	0.72	-0.10	0.40	DS20-D4000L40-06	40.00	273.28	344.00	244.00	1.00	81°	10	2.035	4000	750,00
			280.00	40	0.72	-0.10	0.40	DS20-D4000L40-07	40.00	313.28	384.00	284.00	1.00	81°	10	2.226	3000	801,00

CoroDrill® DS20 Wendeschneidplattenbohrer

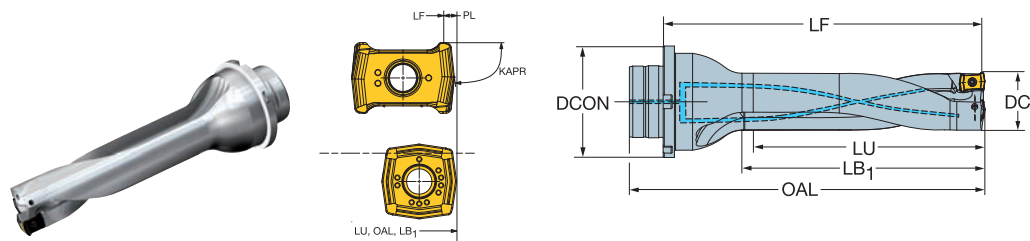
MDI Schnittstelle (Modular Drill Interface)
Innere Kühlschmierstoffzufuhr



Metrische Ausführung								Abmessungen: mm										
DC			LU	CZC _{MS}	ADJLX	TCHAL	TCHAU	Bestellnummer	DCON _{MS}	LF	OAL	LB ₁	PL	KAPR			RPMX	Preis in €*
15.00	01C	01P	60.00	MDI-20	1.00	0.00	0.27	DS20-D1500DM20-04	20.00	88.69	104.00	63.00	0.46	81°	10	0.174	24000	415,00
			105.00	MDI-20	1.00	-0.10	0.40	DS20-D1500DM20-07	20.00	133.69	149.00	108.00	0.46	81°	10	0.204	8000	527,00
15.87	01C	01P	63.50	MDI-20	0.78	0.00	0.27	DS20-D1588DM20-04	20.00	91.91	107.22	66.31	0.46	81°	10	0.181	22000	415,00
			111.12	MDI-20	0.78	-0.10	0.40	DS20-D1588DM20-07	20.00	139.54	154.85	113.94	0.46	81°	10	0.217	7000	527,00
16.00	01C	01P	64.00	MDI-20	0.75	0.00	0.27	DS20-D1600DM20-04	20.00	92.69	108.00	67.00	0.46	81°	10	0.183	22000	415,00
			112.00	MDI-20	0.75	-0.10	0.40	DS20-D1600DM20-07	20.00	140.69	156.00	115.00	0.46	81°	10	0.219	7000	527,00
16.66	01C	01P	66.64	MDI-20	0.59	0.00	0.27	DS20-D1666DM20-04	20.00	95.01	110.32	69.46	0.46	81°	10	0.188	21000	415,00
			116.63	MDI-20	0.59	-0.10	0.40	DS20-D1666DM20-07	20.00	145.00	160.31	119.45	0.46	81°	10	0.230	7000	527,00
17.00	01C	01P	68.00	MDI-20	0.50	0.00	0.27	DS20-D1700DM20-04	20.00	96.69	112.00	71.00	0.46	81°	10	0.193	21000	438,00
			119.00	MDI-20	0.50	-0.10	0.40	DS20-D1700DM20-07	20.00	147.69	163.00	122.00	0.46	81°	10	0.236	7000	556,00
17.44	01C	01P	69.79	MDI-25	0.39	0.00	0.27	DS20-D1745DM25-04	25.00	101.92	117.23	72.61	0.46	81°	10	0.292	21000	438,00
			122.14	MDI-25	0.39	-0.10	0.40	DS20-D1745DM25-07	25.00	154.27	169.58	124.96	0.46	81°	10	0.340	7000	556,00
18.00	01C	01P	72.00	MDI-25	0.25	0.00	0.27	DS20-D1800DM25-04	25.00	104.69	120.00	75.00	0.46	81°	10	0.300	20000	438,00
			126.00	MDI-25	0.25	-0.10	0.40	DS20-D1800DM25-07	25.00	158.69	174.00	129.00	0.46	81°	10	0.353	6000	556,00
19.00	02C	02P	76.00	MDI-25	1.06	0.00	0.33	DS20-D1900DM25-04	25.00	108.62	124.00	79.00	0.55	81°	10	0.313	19000	438,00
			133.00	MDI-25	1.06	-0.10	0.40	DS20-D1900DM25-07	25.00	165.62	181.00	136.00	0.55	81°	10	0.374	6000	556,00
19.05	02C	02P	76.20	MDI-25	1.05	0.00	0.33	DS20-D1905DM25-04	25.00	108.33	123.71	79.22	0.55	81°	10	0.311	19000	438,00
			133.35	MDI-25	1.05	-0.10	0.40	DS20-D1905DM25-07	25.00	165.48	180.86	136.37	0.55	81°	10	0.373	6000	556,00
20.00	02C	02P	80.00	MDI-25	0.82	0.00	0.33	DS20-D2000DM25-04	25.00	112.62	128.00	83.00	0.55	81°	10	0.327	18000	461,00
			140.00	MDI-25	0.82	-0.10	0.40	DS20-D2000DM25-07	25.00	172.62	188.00	143.00	0.55	81°	10	0.398	6000	585,00
20.62	02C	02P	82.49	MDI-25	0.67	0.00	0.33	DS20-D2062DM25-04	25.00	114.50	129.88	85.52	0.55	81°	10	0.333	17000	461,00
			144.37	MDI-25	0.67	-0.10	0.40	DS20-D2062DM25-07	25.00	176.38	191.75	147.39	0.55	81°	10	0.412	6000	585,00
21.00	02C	02P	84.00	MDI-25	0.58	0.00	0.33	DS20-D2100DM25-04	25.00	116.62	132.00	87.00	0.55	81°	10	0.342	17000	461,00
			147.00	MDI-25	0.58	-0.10	0.40	DS20-D2100DM25-07	25.00	179.62	195.00	150.00	0.55	81°	10	0.425	5000	585,00
22.00	02C	02P	88.00	MDI-25	0.34	0.00	0.33	DS20-D2200DM25-04	25.00	120.62	136.00	91.00	0.55	81°	10	0.359	16000	461,00
			154.00	MDI-25	0.34	-0.10	0.40	DS20-D2200DM25-07	25.00	186.62	202.00	157.00	0.55	81°	10	0.454	5000	585,00
22.22	03C	03P	88.90	MDI-25	1.45	0.00	0.33	DS20-D2223DM25-04	25.00	120.87	136.33	92.10	0.66	81°	10	0.360	16000	461,00
			155.57	MDI-25	1.45	-0.10	0.40	DS20-D2223DM25-07	25.00	187.54	203.01	158.77	0.66	81°	10	0.458	5000	585,00
23.00	03C	03P	92.00	MDI-25	1.30	0.00	0.33	DS20-D2300DM25-04	25.00	125.53	141.00	96.00	0.66	81°	10	0.379	15000	461,00
			161.00	MDI-25	1.30	-0.10	0.40	DS20-D2300DM25-07	25.00	194.53	210.00	165.00	0.66	81°	10	0.488	5000	585,00
23.79	03C	03P	95.19	MDI-25	1.14	0.00	0.33	DS20-D2380DM25-04	25.00	127.04	142.50	98.39	0.66	81°	10	0.390	15000	461,00
			166.59	MDI-25	1.14	-0.10	0.40	DS20-D2380DM25-07	25.00	198.44	213.90	169.79	0.66	81°	10	0.510	5000	585,00
24.00	03C	03P	96.00	MDI-25	1.10	0.00	0.33	DS20-D2400DM25-04	25.00	129.53	145.00	100.00	0.66	81°	10	0.400	15000	461,00
			168.00	MDI-25	1.10	-0.10	0.40	DS20-D2400DM25-07	25.00	201.53	217.00	172.00	0.66	81°	10	0.523	5000	585,00
25.00	03C	03P	100.00	MDI-25	0.90	0.00	0.33	DS20-D2500DM25-04	25.00	133.53	149.00	104.00	0.66	81°	10	0.422	14000	461,00
			175.00	MDI-25	0.90	-0.10	0.40	DS20-D2500DM25-07	25.00	208.53	224.00	179.00	0.66	81°	10	0.561	4000	585,00
25.40	03C	03P	101.60	MDI-25	0.82	0.00	0.33	DS20-D2540DM25-04	25.00	133.31	148.78	104.80	0.66	81°	10	0.425	14000	461,00
			177.80	MDI-25	0.82	-0.10	0.40	DS20-D2540DM25-07	25.00	209.51	224.98	181.00	0.66	81°	10	0.571	4000	585,00
26.00	03C	03P	104.00	MDI-32	0.70	0.00	0.33	DS20-D2600DM32-04	32.00	142.53	158.00	108.00	0.66	81°	10	0.651	14000	530,00
			182.00	MDI-32	0.70	-0.10	0.40	DS20-D2600DM32-07	32.00	220.53	236.00	186.00	0.66	81°	10	0.808	4000	673,00

CoroDrill® DS20 Wendeschneidplattenbohrer

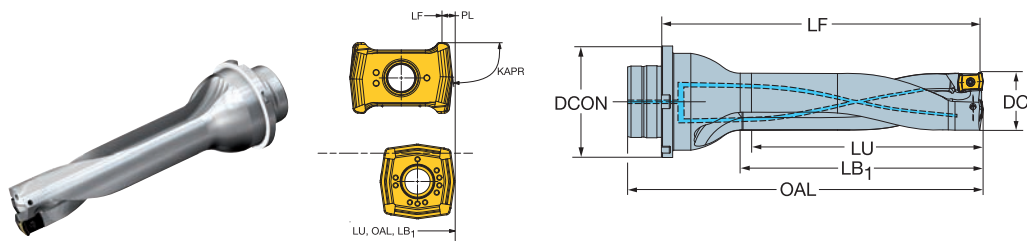
MDI Schnittstelle (Modular Drill Interface)
Innere Kühlschmierstoffzufuhr



Metrische Ausführung								Abmessungen: mm										Preis in €* RPMX
DC	DC	LU	CZC _{MS}	ADJLX	TCHAL	TCHAU	Bestellnummer	DCON _{MS}	LF	OAL	LB ₁	PL	KAPR	BAR	KG	RPMX		
26.97	03C	03P	107.89	MDI-32	0.51	0.00	0.33	DS20-D2697DM32-04	32.00	145.51	160.97	111.09	0.66	81°	10	0.674	13000	530,00
			188.82	MDI-32	0.51	-0.10	0.40	DS20-D2697DM32-07	32.00	226.43	241.89	192.02	0.66	81°	10	0.849	4000	673,00
27.00	03C	03P	108.00	MDI-32	0.50	0.00	0.33	DS20-D2700DM32-04	32.00	146.53	162.00	112.00	0.66	81°	10	0.677	13000	530,00
			189.00	MDI-32	0.50	-0.10	0.40	DS20-D2700DM32-07	32.00	227.53	243.00	193.00	0.66	81°	10	0.853	4000	673,00
28.00	04C	04P	112.00	MDI-32	2.12	0.00	0.33	DS20-D2800DM32-04	32.00	150.16	166.00	116.00	0.83	81°	10	0.705	13000	530,00
			196.00	MDI-32	2.12	-0.10	0.4	DS20-D2800DM32-07	32.00	234.16	250.00	200.00	0.83	81°	10	0.901	4000	673,00
28.57	04C	04P	114.30	MDI-32	1.95	0.00	0.33	DS20-D2858DM32-04	32.00	151.82	167.65	117.90	0.83	81°	10	0.718	13000	530,00
			200.02	MDI-32	1.95	-0.10	0.40	DS20-D2858DM32-07	32.00	237.54	253.37	203.63	0.83	81°	10	0.927	400	673,00
29.00	04C	04P	116.00	MDI-32	1.84	0.00	0.33	DS20-D2900DM32-04	32.00	154.16	170.00	120.00	0.83	81°	10	0.734	12000	530,00
			203.00	MDI-32	1.84	-0.10	0.4	DS20-D2900DM32-07	32.00	241.16	257.00	207.00	0.83	81°	10	0.952	4000	673,00
30.00	04C	04P	120.00	MDI-32	1.56	0.00	0.33	DS20-D3000DM32-04	32.00	158.16	174.00	124.00	0.83	81°	10	0.766	12000	576,00
			210.00	MDI-32	1.56	-0.10	0.40	DS20-D3000DM32-07	32.00	248.16	264.00	214.00	0.83	81°	10	1.008	400	731,00
30.14	04C	04P	120.59	MDI-32	1.51	0.00	0.33	DS20-D3015DM32-04	32.00	157.99	173.82	124.20	0.83	81°	10	0.767	12000	576,00
			211.04	MDI-32	1.51	-0.10	0.40	DS20-D3015DM32-07	32.00	248.44	264.27	214.65	0.83	81°	10	1.012	4000	731,00
31.00	04C	04P	124.00	MDI-32	1.28	0.00	0.35	DS20-D3100DM32-04	32.00	164.16	180.00	128.00	0.83	81°	10	0.818	12000	576,00
			217.00	MDI-32	1.28	-0.10	0.40	DS20-D3100DM32-07	32.00	256.16	272.00	221.00	0.83	81°	10	1.075	4000	731,00
31.75	04C	04P	127.00	MDI-32	1.07	0.00	0.35	DS20-D3175DM32-04	32.00	166.27	182.10	130.60	0.83	81°	10	0.839	11000	576,00
			222.25	MDI-32	1.07	-0.10	0.40	DS20-D3175DM32-07	32.00	261.49	277.33	225.85	0.83	81°	10	1.125	3000	731,00
32.00	04C	04P	128.00	MDI-40	1.00	0.00	0.35	DS20-D3200DM40-04	40.00	175.16	191.00	132.00	0.83	81°	10	1.260	11000	576,00
			224.00	MDI-40	1.00	-0.10	0.40	DS20-D3200DM40-07	40.00	271.16	287.00	228.00	0.83	81°	10	1.553	3000	731,00
33.00	04C	04P	132.00	MDI-40	0.72	0.00	0.35	DS20-D3300DM40-04	40.00	179.16	195.00	136.00	0.83	81°	10	1.299	11000	576,00
			231.00	MDI-40	0.72	-0.10	0.40	DS20-D3300DM40-07	40.00	278.16	294.00	235.00	0.83	81°	10	1.620	300	731,00
33.32	05C	05P	133.29	MDI-40	2.32	0.00	0.35	DS20-D3332DM40-04	40.00	179.95	195.67	137.21	1.00	81°	10	1.303	11000	576,00
			233.27	MDI-40	2.32	-0.10	0.40	DS20-D3332DM40-07	40.00	279.92	295.64	237.18	1.00	81°	10	1.634	3000	731,00
34.00	05C	05P	136.00	MDI-40	2.16	0.00	0.35	DS20-D3400DM40-04	40.00	183.28	199.00	140.00	1.00	81°	10	1.340	11000	576,00
			238.00	MDI-40	2.16	-0.10	0.40	DS20-D3400DM40-07	40.00	285.28	301.00	242.00	1.00	81°	10	1.691	3000	731,00
34.92	05C	05P	139.70	MDI-40	1.94	0.00	0.35	DS20-D3493DM40-04	40.00	186.22	201.94	143.61	1.00	81°	10	1.370	10000	576,00
			244.47	MDI-40	1.94	-0.10	0.40	DS20-D3493DM40-07	40.00	291.00	306.71	248.38	1.00	81°	10	1.750	3000	731,00
35.00	05C	05P	140.00	MDI-40	1.92	0.00	0.35	DS20-D3500DM40-04	40.00	187.28	203.00	144.00	1.00	81°	10	1.383	10000	576,00
			245.00	MDI-40	1.92	-0.10	0.40	DS20-D3500DM40-07	40.00	292.28	308.00	249.00	1.00	81°	10	1.766	3000	731,00
36.00	05C	05P	144.00	MDI-40	1.68	0.00	0.35	DS20-D3600DM40-04	40.00	191.28	207.00	148.00	1.00	81°	10	1.429	10000	599,00
			252.00	MDI-40	1.68	-0.10	0.40	DS20-D3600DM40-07	40.00	299.28	315.00	256.00	1.00	81°	10	1.846	3000	761,00
36.49	05C	05P	145.99	MDI-40	1.56	0.00	0.35	DS20-D3650DM40-04	40.00	192.42	208.14	149.91	1.00	81°	10	1.441	10000	599,00
			255.49	MDI-40	1.56	-0.10	0.40	DS20-D3650DM40-07	40.00	301.92	317.64	259.41	1.00	81°	10	1.876	3000	761,00
37.00	05C	05P	148.00	MDI-40	1.44	0.00	0.35	DS20-D3700DM40-04	40.00	195.28	211.00	152.00	1.00	81°	10	1.477	10000	599,00
			259.00	MDI-40	1.44	-0.10	0.40	DS20-D3700DM40-07	40.00	306.28	322.00	263.00	1.00	81°	10	1.930	3000	761,00
38.00	05C	05P	152.00	MDI-40	1.20	0.00	0.35	DS20-D3800DM40-04	40.00	199.28	215.00	156.00	1.00	81°	10	1.529	9000	599,00
			266.00	MDI-40	1.20	-0.10	0.40	DS20-D3800DM40-07	40.00	313.28	329.00	270.00	1.00	81°	10	2.019	3000	761,00
38.10	05C	05P	152.40	MDI-40	1.18	0.00	0.35	DS20-D3810DM40-04	40.00	198.69	214.41	156.31	1.00	81°	10	1.520	9000	599,00
			266.70	MDI-40	1.18	-0.10	0.40	DS20-D3810DM40-07	40.00	312.99	328.71	270.61	1.00	81°	10	2.015	3000	761,00

CoroDrill® DS20 Wendeschneidplattenbohrer

MDI Schnittstelle (Modular Drill Interface)
Innere Kühlschmierstoffzufuhr



Metrische Ausführung								Abmessungen: mm										
DC			LU	CZC _{MS}	ADJLX	TCHAL	TCHAU	Bestellnummer	DCON _{MS}	LF	OAL	LB ₁	PL	KAPR	$\text{\textcircled{BAR}}$	$\text{\textcircled{KG}}$	RPMX	Preis in €* 599,00
39.00	05C	05P	156.00	MDI-40	0.96	0.00	0.35	DS20-D3900DM40-04	40.00	203.28	219.00	160.00	1.00	81°	10	1.582	9000	599,00
			273.00	MDI-40	0.96	-0.10	0.40	DS20-D3900DM40-07	40.00	320.28	336.00	277.00	1.00	81°	10	2.113	3000	761,00
39.67	05C	05P	158.69	MDI-40	0.80	0.00	0.35	DS20-D3967DM40-04	40.00	204.87	220.58	162.61	1.00	81°	10	1.605	9000	599,00
			277.72	MDI-40	0.80	-0.10	0.40	DS20-D3967DM40-07	40.00	323.89	339.61	281.63	1.00	81°	10	2.163	3000	761,00
40.00	05C	05P	160.00	MDI-40	0.72	0.00	0.35	DS20-D4000DM40-04	40.00	206.28	222.00	164.00	1.00	81°	10	1.624	9000	599,00
			280.00	MDI-40	0.72	-0.10	0.40	DS20-D4000DM40-07	40.00	326.28	342.00	284.00	1.00	81°	10	2.196	3000	761,00

Ersatzteile		
DC	Schraube für Wendeschneidplatte	Preis in €* 2,67
15.00-18.00	5513 020-27	2,67
19.00-22.00	5513 020-88	1,44
22.00-27.00	5513 020-58	1,44
28.00-33.00	5513 020-57	1,44
33.00-40.00	416.1-833	1,44

Komplette Ersatzteilliste siehe www.sandvik.coromant.com

Eine Wendeschneidplatte für jede Anwendung

Drei Kontaktflächen in jedem Plattensitz verhindern Wendeschneidplattenbewegungen. Das Ergebnis sind längere Standzeiten und optimierte Bohrungsflächen.

Die robusten Wendeschneidplatten verfügen über eine gute Gesamtstabilität, die für zusätzliche Zähigkeit sorgt und so zu bisher unerreichten Standzeiten führt.

Dank der speziell designten umfangsgeschliffenen Peripherieschneide werden engere Bohrungstoleranzen erzielt. Diese doppelseitige positive Wendeschneidplatte mit einer negativen Plattenposition lenkt die Schnittkräfte in den Bohrkörper und ermöglicht so eine höhere Stabilität und eine konstante Leistung.

Sorten und Geometrien

Es sind Sorten für eine Vielzahl an Werkstoffen und Anwendungen erhältlich. Die PVD-beschichtete Sorte GC1344, hergestellt mit Zertivo® Technologie, liefert exzellente Verschleißfestigkeit und Schneidkantenfähigkeit der Zentrumschneiden.

Eine große Auswahl an Wendeschneidplattengeometrien ist ebenfalls erhältlich. Mit der vielseitigen L6W-Geometrie lässt sich dasselbe Werkzeug für zahlreiche Zerspanprozesse und Werkstoffe einsetzen.

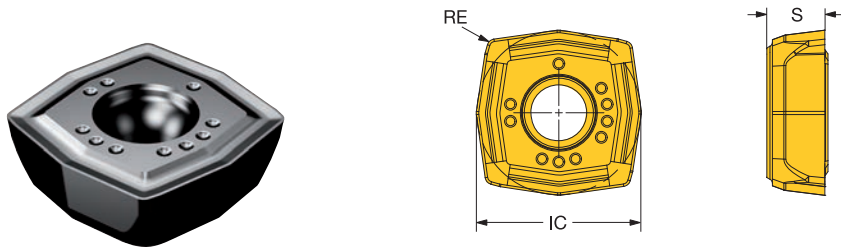



Empfehlung zu Wendeschneidplatten

		Erste Wahl		Ergänzende Wahl	
		Zentrumschneide	Außenschneide	Zentrumschneide	Außenschneide
Stahl mit niedrigem Kohlenstoffgehalt	P	-L5 1344	-L5W 4334	-L5 1344	-L5W 4324 -L5W 4344 -H5W 4344
Niedriglegierter Stahl	P	-M7 1344	-M7W 4334	-M7 1344	-M7W 4324 -M7W 4344
Rostfreier Stahl	M	-L5 1144	-L5W 2044	-L5 1144	-L5W 4344 -H5W 4344
Guss	K	-M7 1344	-M7W 4334	-M7 1344	-M7W 4324 -M7W 4344
NE-Metalle	N	-L5 H13A	-S5W H13A	-L5 1344	-L5W 4344
HRSA	S	-L5 1344	-L6W 4344 (Inconel) -S5W 4344 (Titan)	-L5 H13A	-L5W H13A -S5W H13A
Gehärtete Stähle	H	-L5 1344	-L6W 4344	-M7 1344	-M7W 4344

CoroDrill® DS20 Wendeschneidplatten zum Bohren

Zentrumschneide



		P	M	K	N	S			H	Abmessungen: mm		
	INSUC	1344	1144	1344	H13A	1344	1344	H13A	1344	S	RE	IC
01C	C	DS20-0104-C-L5	★	★	★	☆	★	☆	★	2.30	0.35	6.0
01C	C	DS20-0104-C-M7	★		★				☆	2.30	0.35	6.0
02C	C	DS20-0205-C-L5	★	★	★	☆	★	☆	★	2.60	0.35	7.3
02C	C	DS20-0205-C-M7	★		★				☆	2.60	0.35	7.3
03C	C	DS20-0306-C-L5	★	★	★	☆	★	☆	★	3.00	0.35	8.9
03C	C	DS20-0306-C-M7	★		★				☆	3.00	0.35	8.9
04C	C	DS20-0407-C-L5	★	★	★	☆	★	☆	★	3.20	0.35	11.1
04C	C	DS20-0407-C-M7	★		★				☆	3.20	0.35	11.1
05C	C	DS20-0508-C-L5	★	★	★	☆	★	☆	★	3.50	0.35	13.4
05C	C	DS20-0508-C-M7	★		★				☆	3.50	0.35	13.4

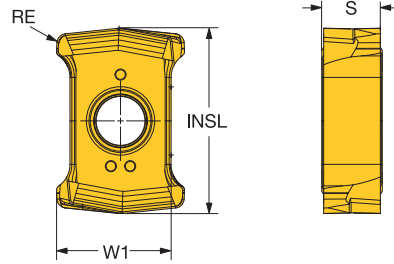
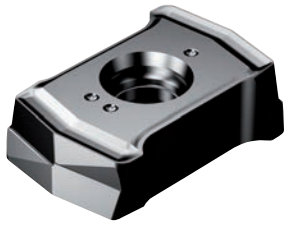
Bestellnummer		Preis in €*
DS20-0104-C-L5	1344	14,30
DS20-0104-C-L5	1144	15,75
DS20-0104-C-L5	H13A	11,45
DS20-0104-C-M7	1344	14,30
DS20-0205-P-L6W	4344	14,30
DS20-0205-C-M7	1344	14,30
DS20-0205-C-L5	1344	14,30
DS20-0205-C-L5	1144	15,75
DS20-0205-C-L5	H13A	11,45
DS20-0306-C-L5	H13A	12,70
DS20-0306-C-L5	1344	15,90

Bestellnummer		Preis in €*
DS20-0306-C-L5	1144	17,50
DS20-0306-C-M7	1344	15,90
DS20-0407-C-L5	H13A	13,35
DS20-0407-C-L5	1144	18,35
DS20-0407-C-L5	1344	16,70
DS20-0407-C-M7	1344	16,70
DS20-0508-C-L5	1344	17,50
DS20-0508-C-L5	1144	19,25
DS20-0508-C-L5	H13A	14,00
DS20-0508-C-M7	1344	17,50

CoroDrill® DS20 Wendeschneidplatten zum Bohren

Außenschneide

DS20..P-L5W



INSUC	Bestellnummer	P		M			K			N		S			H		Abmessungen: mm				
		4324	4334	4344	2044	4334	4344	4324	4334	4344	4344	H13A	2044	4344	H13A	4334	4344	S	RE	W1	INS
01P P	DS20-0104-P-H5W		★	☆	★	☆	☆											2.73	0.40	5.0	8.5
01P P	DS20-0104-P-L5W	☆	★	☆	★	☆	☆				★	★	☆					2.73	0.40	5.0	8.5
01P P	DS20-0104-P-L6W			★			★			★	★		★			★		2.73	0.40	5.0	8.5
01P P	DS20-0104-P-M7W	☆	★	☆				☆	★	☆					☆	★		2.73	0.40	5.0	8.5
01P P	DS20-0104-P-S5W						★				☆	★	★	☆				2.73	0.40	5.0	8.5
02P P	DS20-0205-P-H5W		★	☆	★	☆	☆											3.10	0.50	6.1	9.8
02P P	DS20-0205-P-L5W	☆	★	☆	★	☆	☆				★	★	☆					3.10	0.50	6.1	9.8
02P P	DS20-0205-P-L6W			★			★			★	★		★			★		3.10	0.50	6.1	9.8
02P P	DS20-0205-P-M7W	☆	★	☆				☆	★	☆					☆	★		3.10	0.50	6.1	9.8
02P P	DS20-0205-P-S5W						★				☆	★	★	☆				3.10	0.50	6.1	9.8
03P P	DS20-0306-P-H5W		★	☆	★	☆	☆											3.53	0.60	7.3	11.3
03P P	DS20-0306-P-L5W	☆	★	☆	★	☆	☆				★	★	☆					3.53	0.60	7.3	11.3
03P P	DS20-0306-P-L6W			★			★			★	★		★			★		3.53	0.60	7.3	11.3

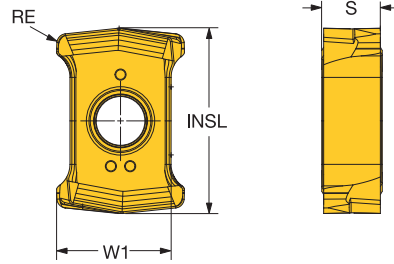
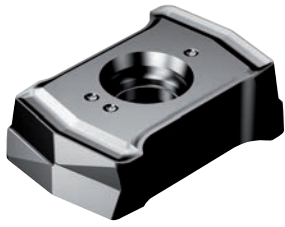
Bestellnummer		Preis in €*
DS20-0104-P-H5W	2044	15,75
DS20-0104-P-H5W	4334	14,30
DS20-0104-P-H5W	4344	14,30
DS20-0104-P-L5W	2044	15,75
DS20-0104-P-L5W	4324	14,30
DS20-0104-P-L5W	4334	14,30
DS20-0104-P-L5W	4344	14,30
DS20-0104-P-L6W	4344	14,30
DS20-0104-P-M7W	4324	14,30
DS20-0104-P-M7W	4334	14,30
DS20-0104-P-M7W	4344	14,30
DS20-0104-P-S5W	4344	14,30
DS20-0104-P-S5W	H13A	11,45
DS20-0205-P-H5W	2044	15,75
DS20-0205-P-H5W	4334	14,30
DS20-0205-P-H5W	4344	14,30

Bestellnummer		Preis in €*
DS20-0205-P-L5W	2044	15,75
DS20-0205-P-L5W	4324	14,30
DS20-0205-P-L5W	4334	14,30
DS20-0205-P-L5W	4344	14,30
DS20-0205-P-M7W	4324	14,30
DS20-0205-P-M7W	4334	14,30
DS20-0205-P-M7W	4344	14,30
DS20-0205-P-S5W	4344	14,30
DS20-0205-P-S5W	H13A	11,45
DS20-0306-P-H5W	2044	17,50
DS20-0306-P-H5W	4334	15,90
DS20-0306-P-H5W	4344	15,90
DS20-0306-P-L5W	2044	17,50
DS20-0306-P-L5W	4324	15,90
DS20-0306-P-L5W	4334	15,90
DS20-0306-P-L5W	4344	15,90

CoroDrill® DS20 Wendeschneidplatten zum Bohren

Außenschneide

DS20..P-L5W



INSUC	Bestellnummer	P		M		K		N		S		H		Abmessungen: mm						
		4324	4334	4344	2044	4334	4344	4324	4334	4344	4344	H13A	2044	4344	H13A	4334	4344	S	RE	W1
03P P	DS20-0306-P-M7W	☆	★	☆				☆	★	☆					☆	★	3.53	0.60	7.3	11.3
03P P	DS20-0306-P-S5W					★			☆	★		★	☆				3.53	0.60	7.3	11.3
04P P	DS20-0407-P-H5W		☆	☆	☆	☆											4.25	0.70	9.2	12.8
04P P	DS20-0407-P-L5W	☆	★	☆	★	☆			☆		☆	☆					4.25	0.70	9.2	12.8
04P P	DS20-0407-P-L6W			☆		☆			☆	☆		★			★		4.25	0.70	9.2	12.8
04P P	DS20-0407-P-M7W	☆	★	☆				☆	★	☆					☆	☆	4.25	0.70	9.2	12.8
04P P	DS20-0407-P-S5W					☆			☆	★		★	☆				4.25	0.70	9.2	12.8
05P P	DS20-0508-P-H5W		★	☆	★	☆	☆										4.75	0.80	11.2	15.2
05P P	DS20-0508-P-L5W	☆	★	☆	★	☆	☆			★		★	☆				4.75	0.80	11.2	15.2
05P P	DS20-0508-P-L6W			★		★			★	★		★			★		4.75	0.80	11.2	15.2
05P P	DS20-0508-P-M7W	☆	★	☆				☆	★	☆					☆	★	4.75	0.80	11.2	15.2
05P P	DS20-0508-P-S5W					★			☆	★		★	☆				4.75	0.80	11.2	15.2

Bestellnummer		Preis in €*
DS20-0306-P-L6W	4344	15,90
DS20-0306-P-M7W	4324	15,90
DS20-0306-P-M7W	4334	15,90
DS20-0306-P-M7W	4344	15,90
DS20-0306-P-S5W	4344	15,90
DS20-0306-P-S5W	H13A	12,70
DS20-0407-P-H5W	2044	18,35
DS20-0407-P-H5W	4334	16,70
DS20-0407-P-H5W	4344	16,70
DS20-0407-P-L5W	2044	18,35
DS20-0407-P-L5W	4324	16,70
DS20-0407-P-L5W	4334	16,70
DS20-0407-P-L5W	4344	16,70
DS20-0407-P-L6W	4344	16,70
DS20-0407-P-M7W	4324	16,70
DS20-0407-P-M7W	4334	16,70

Bestellnummer		Preis in €*
DS20-0407-P-M7W	4344	16,70
DS20-0407-P-S5W	H13A	13,35
DS20-0407-P-S5W	4344	16,70
DS20-0508-P-H5W	2044	19,25
DS20-0508-P-H5W	4334	17,50
DS20-0508-P-H5W	4344	17,50
DS20-0508-P-L5W	2044	19,25
DS20-0508-P-L5W	4324	17,50
DS20-0508-P-L5W	4334	17,50
DS20-0508-P-L5W	4344	17,50
DS20-0508-P-L6W	4344	17,50
DS20-0508-P-M7W	4324	17,50
DS20-0508-P-M7W	4334	17,50
DS20-0508-P-M7W	4344	17,50
DS20-0508-P-S5W	4344	17,50
DS20-0508-P-S5W	H13A	14,00

MDI (Modular Drilling Interface)

Das patentierte MDI ist eine stabile und hochpräzise modulare Schnittstelle mit exzellenten Zentrierungseigenschaften.

Hier lässt sich eine Kupplungsgröße für mehrere Bohrer Durchmesser verwenden und dadurch der Lagerbestand sowie die Stückkosten deutlich reduzieren. Die MDI-Schnittstelle bietet außerdem ein schnelles und einfaches Einrichten.

Vier Passstifte sorgen für eine hohe Drehmomentübertragung und eine exakte Schneidkantenpositionierung. Die Position der Passstifte erlaubt eine Drehung des Bohrers um 180°, was beispielsweise bei schwierigen Maschinenbedingungen oder instabilen Drehmaschinen sehr vorteilhaft ist.

Mit zwei Passdurchmessern an Schaft und Adapter ist eine Doppelzentrierung mit einer hohen Passgenauigkeit möglich. In Kombination mit Flansch- und Flächenkontakt zwischen Bohrkörper und Mutter lässt sich eine höhere Stabilität, gute Rundlaufgenauigkeit und optimale Wiederholgenauigkeit erhalten.



Coromant Capto®



HSK-T

Vorteile der neuen MDI-Schnittstelle

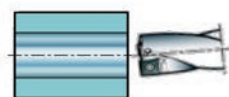
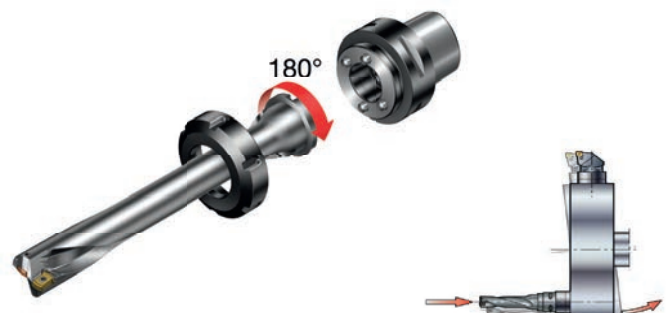
mit MDI



ohne MDI



Flexibel im Nicht-rotierender Einsatz

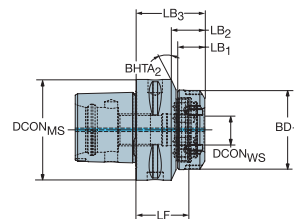
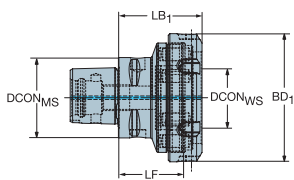


Bohrungsdurchmesser wird größer

Außenschneide außen

20% kürzere modulare Baulänge beim Einsatz der MDI-Schnittstelle

Coromant Capto® mit MDI Schnittstelle

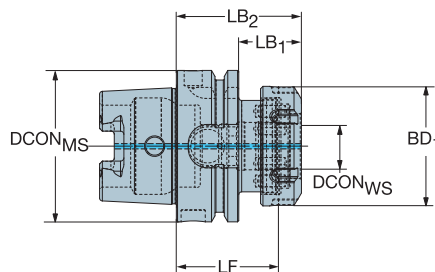
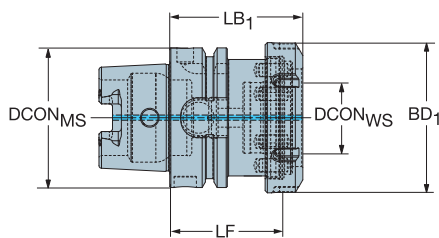


Design 1

Design 2

Metrische Ausführung		Abmessungen: mm											Preis in €* RPMX		
Design	CZC _{MS}	CZC _{WS}	CNSC	CXSC	Bestellnummer	DCON _{MS}	DCON _{WS}	LF	LB ₁	BD ₁	BAR PSI	NM		KG	
1	C3	MDI-20	3	1	C3-DM20-N-032	32.0	20.0	32.0	42.0	49.7	80	135.0	0.31	28000	348,00
1	C4	MDI-20	3	1	C4-DM20-N-028	40.0	20.0	28.0	38.0	49.7	80	135.0	0.40	39000	348,00
1		MDI-25	3	1	C4-DM25-N-035	40.0	25.0	35.0	45.0	62.7	80	170.0	0.58	39000	348,00
1		MDI-32	3	1	C4-DM32-N-042	40.0	32.0	42.0	52.0	67.7	80	200.0	0.71	39000	348,00
2	C5	MDI-20	3	1	C5-DM20-N-028	50.0	25.0	28.0	17.0	49.7	80	135.0	0.57	28000	386,00
1		MDI-25	3	1	C5-DM25-N-030	50.0	25.0	30.0	40.0	62.7	80	170.0	0.67	55000	386,00
1		MDI-32	3	1	C5-DM32-N-035	50.0	32.0	35.0	45.0	67.7	80	200.0	0.77	28000	386,00
1		MDI-40	3	1	C5-DM40-N-040	50.0	40.0	40.0	52.0	79.7	80	230.0	1.00	55000	386,00
2	C6	MDI-20	3	1	C6-DM20-N-033	63.0	20.0	33.0	17.0	49.7	80	135.0	0.96	20000	446,00
2		MDI-25	3	1	C6-DM25-N-030	63.0	25.0	30.0	17.0	62.7	80	170.0	1.00	20000	446,00
1		MDI-32	3	1	C6-DM32-N-030	63.0	32.0	30.0	40.0	67.7	80	200.0	0.99	20000	446,00
1		MDI-40	3	1	C6-DM40-N-040	63.0	40.0	40.0	52.0	79.7	80	230.0	1.34	20000	446,00
2	C8	MDI-32	3	1	C8-DM32-N-040	80.0	32.0	40.0	17.0	67.7	80	200.0	2.01	14000	512,00
2		MDI-40	3	1	C8-DM40-N-040	80.0	40.0	40.0	21.0	79.7	80	230.0	2.09	14000	512,00

HSK T mit MDI Schnittstelle



Metrische Ausführung		Abmessungen: mm											Preis in €* RPMX			
CZC _{MS}	CZC _{WS}	CNSC	CXSC	Bestellnummer	DCON _{MS}	DCON _{WS}	LF	LB ₁	LB ₂	BD ₁	BD ₂	BAR PSI		NM	KG	
63.0	MDI-20	1	1	HT06-DM20-N-042	63.0	20.0	42.0	26.0	52.0	49.7	63.0	80	135.0	0.86	20000	386,00
	MDI-25	1	1	HT06-DM25-N-050	63.0	25.0	50.0	34.0	60.0	62.7	63.0	80	170.0	1.10	20000	386,00
	MDI-32	1	1	HT06-DM32-N-050	63.0	32.0	50.0	60.0		67.7		80	200.0	1.18	20000	386,00

Komplette Ersatzteilliste siehe www.sandvik.coromant.com



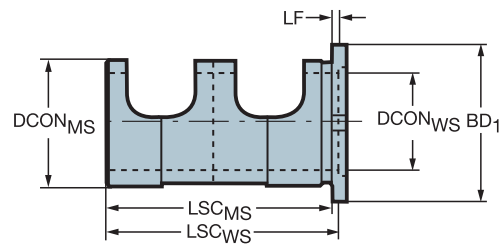
CoroDrill® DS20

So sieht
Innovation aus

SANDVIK
Coromant

Zubehör

Exzenterhülse



Metrische Ausführung				Abmessungen: mm						Preis in €* Preis in €*
CZC _{MS}	CZC _{WS}	CNSC	CXSC	Bestellnummer	DCON _{MS}	DCON _{WS}	LSC _{MS}	LF	BD ₁	
25	20	-0.30	0.30	416.2-L20-25	25.00	20.00	55.00	2.50	33.00	196,00
32	25	-0.30	0.30	416.2-L25-32	32.00	25.00	60.00	3.50	40.00	225,00
40	32	-0.30	0.30	416.2-L32-40	40.00	32.00	70.00	2.50	50.00	254,00
50	40	-0.30	0.30	416.2-L40-50	50.00	40.00	80.00	2.50	60.00	293,00

Drehmomentschlüssel



Drehmomentschlüssel		
Bestellnummer		Preis in €* Preis in €*
ER-TK-01M	10-50 Nm	266,00
ER-TK-02M	60-300 Nm	319,00



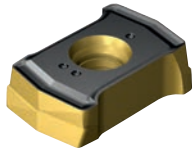
Bestellnummer	ER-Größe	MDI	Preis in €* Preis in €*
5680 103-05	ER 32	20	106,00
5680 103-06	ER 40	25	106,00
5680 103-07		32	190,00
5680 103-08		40	197,00

CoroChuck™ 970



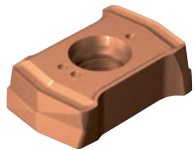
Bestellnummer	ER-Größe	Preis in €* Preis in €*
391.530-970-11	ER 11	57,90
391.530-970-20	ER 20	57,90
391.530-970-25	ER 25	57,90
391.530-970-32	ER 32	57,90
391.530-970-40	ER 40	57,90

Außenschneide: Sorten



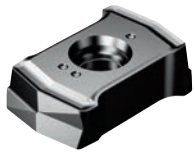
GC4334

- Erste Wahl für Anwendungen in Stahl und Guss bei guten bis mittleren Bedingungen
- Wendeschneidplatte mit Inveio®-Beschichtungstechnologie für eine höhere Verschleißfestigkeit



GC2044

- PVD-Sorte mit Oxidbeschichtung für exzellente Verschleißfestigkeit in rostfreien Stahl und Titan



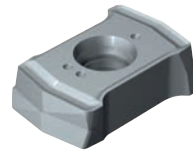
GC4344

- PVD-beschichtete Sorte mit Zertivo®-Technology für zähe und anspruchsvolle Operationen
- Bietet gute Schneidkanteneigenschaften und zuverlässige Standzeit bei durchschnittlichen bis schwierigen Bedingungen



GC4324

- MT-CVD-beschichtete Sorte mit Inveio®-Technologie
- Produktive Wahl bei stabilen Bedingungen



H13A

- Universelle, zähe und unbeschichtete Sorte für die Bearbeitung von ISO N-Werkstoffen bei geringen bis mittleren Schnittgeschwindigkeiten
- Ergänzenden Sorte für HRSA und Titan

Außenschneide: Geometrien



-M7W

- Erste Wahl in kurzspanenden Werkstoffen wie ISO P und ISO K
- Geringer bis hoher Vorschub
- Verstärkte Schneidkante mit hoher Stabilität



-H5W

- Ergänzende Geometrie für langspanende Werkstoffe wie ISO P und ISO M
- Geringer bis mittlerer Vorschub
- Negative T-Fase
- Hohe Schnittkräfte



-L5W

- Erste Wahl in langspanenden Werkstoffen wie ISO P und ISO M
- Geringer bis mittlerer Vorschub
- Leichtschneidend



-L6W

- Universelle Geometrie für die Mischproduktion
- Erste Wahl für Inconel und gehärteten Stählen
- Geringer bis mittlerer Vorschub
- Leichtschneidend



-S5W

- Erste Wahl für Titan und ISO N-Werkstoffe
- Niedriger Vorschub
- Scharf und extrem leichtschneidend

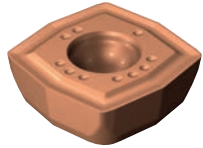


Zentrumschneide: Sorten und Geometrien



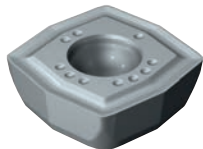
GC1344

- Erste Wahl für ISO P-, K-, S- und H-Werkstoffe
- PVD-Beschichtung mit Zertivo®-Technologie
- Exzellente Verschleißfestigkeit und Zähigkeit



GC1144

- PVD-beschichtete Sorte erster Wahl für alle ISO M-Werkstoffe und Titan



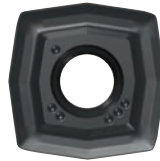
H13A

- Universelle, zähe und unbeschichtete Sorte für die Bearbeitung von ISO N-Werkstoffen bei geringen bis mittleren Schnittgeschwindigkeiten
- Ergänzende Sorte für ISO S-Werkstoffe



-M7

- Erste Wahl für kurzspanende Werkstoffe wie ISO P und ISO K
- Geringer bis hoher Vorschub
- Verstärkte Schneidkante mit hoher Stabilität



-L5

- Erste Wahl für langspanende Werkstoffe wie ISO P, M, S, N und H
- Geringer bis mittlerer Vorschub
- Leichtschneidend

Step Technology der nächsten Generation

Der Werkzeugeintritt mit einem asymmetrischen Bohrwerkzeug erzeugt standardmäßig eine Unwucht. Die neue zweistufig ausgelegte Wendeschneidplattengeneration erlaubt sanftere Eintritte bei deutlich reduzierten Schnittkräften.

In Kombination mit dem stabilen Bohrkörper wird die Zentriergenauigkeit drastisch erhöht, die wiederum größere Bohrungstiefen, höhere Produktivität sowie enge Toleranzen liefert.



CoroDrill® DS20

Schnittdatenempfehlung metrisch 4-5xD

ISO	MC-Nr.	Werkstoff	HB	Sorte	Schnittgeschwindigkeit (VC) m/min Empfehlungen 4-5xD			Bohrerdurchmesser (mm)	Bohrerlänge 4xD					Bohrerlänge 5xD				
					Min.	Empfehl.	Max.		-S5W f_p mm/rev	-L5W f_p mm/rev	-L6W f_p mm/rev	-M7W f_p mm/rev	-H5W f_p mm/rev	-S5W f_p mm/rev	-L5W f_p mm/rev	-L6W f_p mm/rev	-M7W f_p mm/rev	-H5W f_p mm/rev
K	K1.1.C.NS	Temperguss	200	4324	140	210	245	15.00-18.00	-	0.08-0.15	0.08-0.15	0.08-0.2	-	-	0.08-0.13	0.08-0.13	0.08-0.17	-
		Niedrige Festigkeit	4334	110	170	200	18.01-22.00	-	0.08-0.18	0.08-0.18	0.08-0.23	-	-	0.08-0.15	0.08-0.15	0.08-0.2	-	
		4344	180	165	155	22.01-27.00	-	0.08-0.21	0.08-0.21	0.08-0.26	-	-	0.08-0.18	0.08-0.18	0.08-0.22	-		
							27.01-33.00	-	0.1-0.24	0.1-0.24	0.1-0.29	-	-	0.1-0.2	0.1-0.2	0.1-0.25	-	
							33.01-40.00	-	0.1-0.27	0.1-0.27	0.1-0.32	-	-	0.1-0.23	0.1-0.23	0.1-0.27	-	
							40.01-52.00	-	0.12-0.27	0.12-0.27	0.12-0.32	-	-	0.12-0.23	0.12-0.23	0.12-0.27	-	
							52.01-65.00	-	0.12-0.27	0.12-0.27	0.12-0.32	-	-	0.12-0.23	0.12-0.23	0.12-0.27	-	
	K2.1.C.UT	Grauguss	180	4324	210	285	325	15.00-18.00	-	0.08-0.15	0.08-0.15	0.08-0.2	-	-	0.08-0.13	0.08-0.13	0.08-0.17	-
		Niedrige Festigkeit	4334	170	235	270	18.01-22.00	-	0.08-0.18	0.08-0.18	0.08-0.23	-	-	0.08-0.15	0.08-0.15	0.08-0.2	-	
			4344	130	180	205	22.01-27.00	-	0.08-0.21	0.08-0.21	0.08-0.26	-	-	0.08-0.18	0.08-0.18	0.08-0.22	-	
								27.01-33.00	-	0.1-0.24	0.1-0.24	0.1-0.29	-	-	0.1-0.2	0.1-0.2	0.1-0.25	-
								33.01-40.00	-	0.1-0.27	0.1-0.27	0.1-0.32	-	-	0.1-0.23	0.1-0.23	0.1-0.27	-
								40.01-52.00	-	0.12-0.27	0.12-0.27	0.12-0.32	-	-	0.12-0.23	0.12-0.23	0.12-0.27	-
								52.01-65.00	-	0.12-0.27	0.12-0.27	0.12-0.32	-	-	0.12-0.23	0.12-0.23	0.12-0.27	-
	K2.2.C.UT	Grauguss	245	4324	125	205	245	15.00-18.00	-	0.08-0.13	0.08-0.13	0.08-0.18	-	-	0.08-0.11	0.08-0.11	0.08-0.15	-
		Hohe Festigkeit	4334	100	160	195	18.01-22.00	-	0.08-0.16	0.08-0.16	0.08-0.21	-	-	0.08-0.14	0.08-0.14	0.08-0.18	-	
			4344	75	125	150	22.01-27.00	-	0.08-0.19	0.08-0.19	0.08-0.24	-	-	0.08-0.16	0.08-0.16	0.08-0.2	-	
								27.01-33.00	-	0.1-0.22	0.1-0.22	0.1-0.27	-	-	0.1-0.19	0.1-0.19	0.1-0.23	-
								33.01-40.00	-	0.1-0.25	0.1-0.25	0.1-0.3	-	-	0.1-0.21	0.1-0.21	0.1-0.26	-
								40.01-52.00	-	0.12-0.25	0.12-0.25	0.12-0.3	-	-	0.12-0.21	0.12-0.21	0.12-0.26	-
								52.01-65.00	-	0.12-0.25	0.12-0.25	0.12-0.3	-	-	0.12-0.21	0.12-0.21	0.12-0.26	-
	K3.1.C.UT	Kugelgraphitguss	155	4324	125	190	225	15.00-18.00	-	0.08-0.13	0.08-0.13	0.08-0.18	-	-	0.08-0.11	0.08-0.11	0.08-0.15	-
		Ferritisch	4334	100	155	185	18.01-22.00	-	0.08-0.16	0.08-0.16	0.08-0.21	-	-	0.08-0.14	0.08-0.14	0.08-0.18	-	
			4344	80	120	145	22.01-27.00	-	0.08-0.19	0.08-0.19	0.08-0.24	-	-	0.08-0.16	0.08-0.16	0.08-0.2	-	
							27.01-33.00	-	0.1-0.22	0.1-0.22	0.1-0.27	-	-	0.1-0.19	0.1-0.19	0.1-0.23	-	
							33.01-40.00	-	0.1-0.25	0.1-0.25	0.1-0.3	-	-	0.1-0.21	0.1-0.21	0.1-0.26	-	
							40.01-52.00	-	0.12-0.25	0.12-0.25	0.12-0.3	-	-	0.12-0.21	0.12-0.21	0.12-0.26	-	
							52.01-65.00	-	0.12-0.25	0.12-0.25	0.12-0.3	-	-	0.12-0.21	0.12-0.21	0.12-0.26	-	
K3.3.C.UT	Kugelgraphitguss	265	4324	110	175	210	15.00-18.00	-	0.08-0.13	0.08-0.13	0.08-0.18	-	-	0.08-0.11	0.08-0.11	0.08-0.15	-	
	Perlitisch	4334	90	145	175	18.01-22.00	-	0.08-0.16	0.08-0.16	0.08-0.21	-	-	0.08-0.14	0.08-0.14	0.08-0.18	-		
		4344	70	110	130	22.01-27.00	-	0.08-0.19	0.08-0.19	0.08-0.24	-	-	0.08-0.16	0.08-0.16	0.08-0.2	-		
							27.01-33.00	-	0.1-0.22	0.1-0.22	0.1-0.27	-	-	0.1-0.19	0.1-0.19	0.1-0.23	-	
							33.01-40.00	-	0.1-0.25	0.1-0.25	0.1-0.3	-	-	0.1-0.21	0.1-0.21	0.1-0.26	-	
							40.01-52.00	-	0.12-0.25	0.12-0.25	0.12-0.3	-	-	0.12-0.21	0.12-0.21	0.12-0.26	-	
							52.01-65.00	-	0.12-0.25	0.12-0.25	0.12-0.3	-	-	0.12-0.21	0.12-0.21	0.12-0.26	-	
K4.2.C.UT	Vermiculargraphitguss	230	4324	130	210	250	15.00-18.00	-	0.08-0.13	0.08-0.13	0.08-0.18	-	-	0.08-0.11	0.08-0.11	0.08-0.15	-	
	Hohe Festigkeit	4334	110	170	200	18.01-22.00	-	0.08-0.16	0.08-0.16	0.08-0.21	-	-	0.08-0.14	0.08-0.14	0.08-0.18	-		
		4344	85	125	150	22.01-27.00	-	0.08-0.19	0.08-0.19	0.08-0.24	-	-	0.08-0.16	0.08-0.16	0.08-0.2	-		
							27.01-33.00	-	0.1-0.22	0.1-0.22	0.1-0.27	-	-	0.1-0.19	0.1-0.19	0.1-0.23	-	
							33.01-40.00	-	0.1-0.25	0.1-0.25	0.1-0.3	-	-	0.1-0.21	0.1-0.21	0.1-0.26	-	
							40.01-52.00	-	0.12-0.25	0.12-0.25	0.12-0.3	-	-	0.12-0.21	0.12-0.21	0.12-0.26	-	
							52.01-65.00	-	0.12-0.25	0.12-0.25	0.12-0.3	-	-	0.12-0.21	0.12-0.21	0.12-0.26	-	
H	H1.3.Z.HA	Extra harter Stahl	60	4324	30	65	85	15.00-18.00	-	0.06-0.13	0.06-0.13	0.06-0.13	-	-	0.06-0.11	0.06-0.11	0.06-0.11	-
		Vergütet	4334	30	65	85	18.01-22.00	-	0.06-0.14	0.06-0.14	0.06-0.14	-	-	0.06-0.12	0.06-0.12	0.06-0.12	-	
			4344	30	65	85	22.01-27.00	-	0.06-0.15	0.06-0.15	0.06-0.15	-	-	0.06-0.13	0.06-0.13	0.06-0.13	-	
							27.01-33.00	-	0.08-0.16	0.08-0.16	0.08-0.16	-	-	0.08-0.14	0.08-0.14	0.08-0.14	-	
							33.01-40.00	-	0.08-0.18	0.08-0.18	0.08-0.18	-	-	0.08-0.15	0.08-0.15	0.08-0.15	-	
							40.01-52.00	-	0.1-0.18	0.1-0.18	0.1-0.18	-	-	0.1-0.15	0.1-0.15	0.1-0.15	-	
						52.01-65.00	-	0.1-0.18	0.1-0.18	0.1-0.18	-	-	0.1-0.15	0.1-0.15	0.1-0.15	-		

CoroDrill® DS20

Schnittdatenempfehlung metrisch 4-5xD

ISO	MC-Nr.	Werkstoff	HB	Sorte	Schnittgeschwindigkeit (VC) m/min Empfehlungen 4-5xD			Bohrerdurchmesser (mm)	Bohrerlänge 4xD					Bohrerlänge 5xD				
					Min.	Empfehl.	Max.		-S5W f_p mm/rev	-L5W f_p mm/rev	-L6W f_p mm/rev	-M7W f_p mm/rev	-H5W f_p mm/rev	-S5W f_p mm/rev	-L5W f_p mm/rev	-L6W f_p mm/rev	-M7W f_p mm/rev	-H5W f_p mm/rev
N	N1.2.Z.AG	Aluminiumbasis- legierungen	100	H13A	300	365	400	15.00-18.00	0.06-0.16	0.06-0.16	0.06-0.16	-	-	0.06-0.14	0.06-0.14	0.06-0.14	-	-
					4344	300	365	400	18.01-22.00	0.06-0.18	0.06-0.18	0.06-0.18	-	-	0.06-0.15	0.06-0.15	0.06-0.15	-
	AISI Legierungen, Si ≤ 1%							22.01-27.00	0.06-0.2	0.06-0.2	0.06-0.2	-	-	0.06-0.17	0.06-0.17	0.06-0.17	-	-
								27.01-33.00	0.08-0.22	0.08-0.22	0.08-0.22	-	-	0.08-0.19	0.08-0.19	0.08-0.19	-	-
								33.01-40.00	0.08-0.25	0.08-0.25	0.08-0.25	-	-	0.08-0.21	0.08-0.21	0.08-0.21	-	-
								40.01-52.00	0.1-0.25	0.1-0.25	0.1-0.25	-	-	0.1-0.21	0.1-0.21	0.1-0.21	-	-
								52.01-65.00	0.1-0.25	0.1-0.25	0.1-0.25	-	-	0.1-0.21	0.1-0.21	0.1-0.21	-	-
	N1.3.C.UT	Aluminiumbasis- legierungen	75	H13A	250	350	400	15.00-18.00	0.06-0.14	0.06-0.14	0.06-0.14	-	-	0.06-0.12	0.06-0.12	0.06-0.12	-	-
					4344	250	350	400	18.01-22.00	0.06-0.16	0.06-0.16	0.06-0.16	-	-	0.06-0.14	0.06-0.14	0.06-0.14	-
	AISI Legierungen, gegossen (1% < Si < 13%)							22.01-27.00	0.06-0.18	0.06-0.18	0.06-0.18	-	-	0.06-0.15	0.06-0.15	0.06-0.15	-	-
								27.01-33.00	0.08-0.2	0.08-0.2	0.08-0.2	-	-	0.08-0.17	0.08-0.17	0.08-0.17	-	-
								33.01-40.00	0.08-0.22	0.08-0.22	0.08-0.22	-	-	0.08-0.19	0.08-0.19	0.08-0.19	-	-
								40.01-52.00	0.1-0.22	0.1-0.22	0.1-0.22	-	-	0.1-0.19	0.1-0.19	0.1-0.19	-	-
								52.01-65.00	0.1-0.22	0.1-0.22	0.1-0.22	-	-	0.1-0.19	0.1-0.19	0.1-0.19	-	-
	N1.3.C.AG	Aluminiumbasis- legierungen	90	H13A	250	315	350	15.00-18.00	0.06-0.14	0.06-0.14	0.06-0.14	-	-	0.06-0.12	0.06-0.12	0.06-0.12	-	-
					4344	250	315	350	18.01-22.00	0.06-0.16	0.06-0.16	0.06-0.16	-	-	0.06-0.14	0.06-0.14	0.06-0.14	-
	AISI Legierungen, gegossen und ausgehärtet (1% < Si < 13%)							22.01-27.00	0.06-0.18	0.06-0.18	0.06-0.18	-	-	0.06-0.15	0.06-0.15	0.06-0.15	-	-
								27.01-33.00	0.08-0.2	0.08-0.2	0.08-0.2	-	-	0.08-0.17	0.08-0.17	0.08-0.17	-	-
								33.01-40.00	0.08-0.22	0.08-0.22	0.08-0.22	-	-	0.08-0.19	0.08-0.19	0.08-0.19	-	-
								40.01-52.00	0.1-0.22	0.1-0.22	0.1-0.22	-	-	0.1-0.19	0.1-0.19	0.1-0.19	-	-
								52.01-65.00	0.1-0.22	0.1-0.22	0.1-0.22	-	-	0.1-0.19	0.1-0.19	0.1-0.19	-	-
	N3.3.U.UT	Kupferbasis- legierungen	110	H13A	250	350	400	15.00-18.00	0.06-0.16	0.06-0.16	0.06-0.16	-	-	0.06-0.14	0.06-0.14	0.06-0.14	-	-
					4344	250	350	400	18.01-22.00	0.06-0.18	0.06-0.18	0.06-0.18	-	-	0.06-0.15	0.06-0.15	0.06-0.15	-
	Automaten- legierungen							22.01-27.00	0.06-0.2	0.06-0.2	0.06-0.2	-	-	0.06-0.17	0.06-0.17	0.06-0.17	-	-
							27.01-33.00	0.08-0.22	0.08-0.22	0.08-0.22	-	-	0.08-0.19	0.08-0.19	0.08-0.19	-	-	
							33.01-40.00	0.08-0.25	0.08-0.25	0.08-0.25	-	-	0.08-0.21	0.08-0.21	0.08-0.21	-	-	
							40.01-52.00	0.1-0.25	0.1-0.25	0.1-0.25	-	-	0.1-0.21	0.1-0.21	0.1-0.21	-	-	
							52.01-65.00	0.1-0.25	0.1-0.25	0.1-0.25	-	-	0.1-0.21	0.1-0.21	0.1-0.21	-	-	
N3.2.C.UT	Kupferbasis- legierungen	90	H13A	180	220	240	15.00-18.00	0.06-0.16	0.06-0.16	0.06-0.16	-	-	0.06-0.14	0.06-0.14	0.06-0.14	-	-	
				4344	180	220	240	18.01-22.00	0.06-0.18	0.06-0.18	0.06-0.18	-	-	0.06-0.15	0.06-0.15	0.06-0.15	-	-
Messing und bleileg. Bronzen (Pb ≤ 1%)							22.01-27.00	0.06-0.2	0.06-0.2	0.06-0.2	-	-	0.06-0.17	0.06-0.17	0.06-0.17	-	-	
							27.01-33.00	0.08-0.22	0.08-0.22	0.08-0.22	-	-	0.08-0.19	0.08-0.19	0.08-0.19	-	-	
							33.01-40.00	0.08-0.25	0.08-0.25	0.08-0.25	-	-	0.08-0.21	0.08-0.21	0.08-0.21	-	-	
						40.01-52.00	0.1-0.25	0.1-0.25	0.1-0.25	-	-	0.1-0.21	0.1-0.21	0.1-0.21	-	-		
						52.01-65.00	0.1-0.25	0.1-0.25	0.1-0.25	-	-	0.1-0.21	0.1-0.21	0.1-0.21	-	-		

CoroDrill® DS20

Schnittdatenempfehlung metrisch 6-7xD

ISO	MC-Nr.	Werkstoff	HB	Sorte	Schnittgeschwindigkeit (VC) m/min Empfehlungen 4-5xD			Bohrerdurchmesser (mm)	Bohrerlänge 4xD					Bohrerlänge 5xD				
					Min.	Empfehl.	Max.		-S5W f_p mm/rev	-L5W f_p mm/rev	-L6W f_p mm/rev	-M7W f_p mm/rev	-H5W f_p mm/rev	-S5W f_p mm/rev	-L5W f_p mm/rev	-L6W f_p mm/rev	-M7W f_p mm/rev	-H5W f_p mm/rev
K	K1.1.C.NS	Temperguss	200	4324	140	190	220	15.00-18.00	-	0.08-0.1	0.08-0.1	0.08-0.13	-	-	0.08-0.08	0.08-0.08	0.08-0.11	-
		Niedrige Festigkeit	4334	110	155	180	18.01-22.00	-	0.08-0.12	0.08-0.12	0.08-0.15	-	-	0.08-0.1	0.08-0.1	0.08-0.13	-	
		4344	180	150	140	22.01-27.00	-	0.08-0.14	0.08-0.14	0.08-0.17	-	-	0.08-0.12	0.08-0.12	0.08-0.14	-		
							27.01-33.00	-	0.1-0.16	0.1-0.16	0.1-0.19	-	-	0.1-0.13	0.1-0.13	0.1-0.16	-	
							33.01-40.00	-	0.1-0.18	0.1-0.18	0.1-0.21	-	-	0.1-0.15	0.1-0.15	0.1-0.18	-	
							40.01-52.00	-	0.12-0.18	0.12-0.18	0.12-0.21	-	-	0.12-0.15	0.12-0.15	0.12-0.18	-	
							52.01-65.00	-	0.12-0.18	0.12-0.18	0.12-0.21	-	-	0.12-0.15	0.12-0.15	0.12-0.18	-	
	K2.1.C.UT	Grauguss	180	4324	210	255	295	15.00-18.00	-	0.08-0.1	0.08-0.1	0.08-0.13	-	-	0.08-0.08	0.08-0.08	0.08-0.11	-
		Niedrige Festigkeit	4334	170	210	245	18.01-22.00	-	0.08-0.12	0.08-0.12	0.08-0.15	-	-	0.08-0.1	0.08-0.1	0.08-0.13	-	
			4344	130	160	185	22.01-27.00	-	0.08-0.14	0.08-0.14	0.08-0.17	-	-	0.08-0.12	0.08-0.12	0.08-0.14	-	
								27.01-33.00	-	0.1-0.16	0.1-0.16	0.1-0.19	-	-	0.1-0.13	0.1-0.13	0.1-0.16	-
								33.01-40.00	-	0.1-0.18	0.1-0.18	0.1-0.21	-	-	0.1-0.15	0.1-0.15	0.1-0.18	-
								40.01-52.00	-	0.12-0.18	0.12-0.18	0.12-0.21	-	-	0.12-0.15	0.12-0.15	0.12-0.18	-
								52.01-65.00	-	0.12-0.18	0.12-0.18	0.12-0.21	-	-	0.12-0.15	0.12-0.15	0.12-0.18	-
	K2.2.C.UT	Grauguss	245	4324	125	185	220	15.00-18.00	-	0.08-0.08	0.08-0.08	0.08-0.12	-	-	0.08-0.07	0.08-0.07	0.08-0.1	-
		Hohe Festigkeit	4334	100	145	175	18.01-22.00	-	0.08-0.1	0.08-0.1	0.08-0.14	-	-	0.08-0.09	0.08-0.09	0.08-0.12	-	
			4344	75	115	135	22.01-27.00	-	0.08-0.12	0.08-0.12	0.08-0.16	-	-	0.08-0.1	0.08-0.1	0.08-0.13	-	
								27.01-33.00	-	0.1-0.14	0.1-0.14	0.1-0.18	-	-	0.1-0.12	0.1-0.12	0.1-0.15	-
								33.01-40.00	-	0.1-0.16	0.1-0.16	0.1-0.2	-	-	0.1-0.14	0.1-0.14	0.1-0.17	-
								40.01-52.00	-	0.12-0.16	0.12-0.16	0.12-0.2	-	-	0.12-0.14	0.12-0.14	0.12-0.17	-
								52.01-65.00	-	0.12-0.16	0.12-0.16	0.12-0.2	-	-	0.12-0.14	0.12-0.14	0.12-0.17	-
	K3.1.C.UT	Kugelgraphitguss	155	4324	125	170	205	15.00-18.00	-	0.08-0.08	0.08-0.08	0.08-0.12	-	-	0.08-0.07	0.08-0.07	0.08-0.1	-
		Ferritisch	4334	100	140	165	18.01-22.00	-	0.08-0.1	0.08-0.1	0.08-0.14	-	-	0.08-0.09	0.08-0.09	0.08-0.12	-	
			4344	80	110	130	22.01-27.00	-	0.08-0.12	0.08-0.12	0.08-0.16	-	-	0.08-0.1	0.08-0.1	0.08-0.13	-	
							27.01-33.00	-	0.1-0.14	0.1-0.14	0.1-0.18	-	-	0.1-0.12	0.1-0.12	0.1-0.15	-	
							33.01-40.00	-	0.1-0.16	0.1-0.16	0.1-0.2	-	-	0.1-0.14	0.1-0.14	0.1-0.17	-	
							40.01-52.00	-	0.12-0.16	0.12-0.16	0.12-0.2	-	-	0.12-0.14	0.12-0.14	0.12-0.17	-	
							52.01-65.00	-	0.12-0.16	0.12-0.16	0.12-0.2	-	-	0.12-0.14	0.12-0.14	0.12-0.17	-	
K3.3.C.UT	Kugelgraphitguss	265	4324	110	160	190	15.00-18.00	-	0.08-0.08	0.08-0.08	0.08-0.12	-	-	0.08-0.07	0.08-0.07	0.08-0.1	-	
	Perlitisch	4334	90	130	160	18.01-22.00	-	0.08-0.1	0.08-0.1	0.08-0.14	-	-	0.08-0.09	0.08-0.09	0.08-0.12	-		
		4344	70	100	115	22.01-27.00	-	0.08-0.12	0.08-0.12	0.08-0.16	-	-	0.08-0.1	0.08-0.1	0.08-0.13	-		
							27.01-33.00	-	0.1-0.14	0.1-0.14	0.1-0.18	-	-	0.1-0.12	0.1-0.12	0.1-0.15	-	
							33.01-40.00	-	0.1-0.16	0.1-0.16	0.1-0.2	-	-	0.1-0.14	0.1-0.14	0.1-0.17	-	
							40.01-52.00	-	0.12-0.16	0.12-0.16	0.12-0.2	-	-	0.12-0.14	0.12-0.14	0.12-0.17	-	
							52.01-65.00	-	0.12-0.16	0.12-0.16	0.12-0.2	-	-	0.12-0.14	0.12-0.14	0.12-0.17	-	
K4.2.C.UT	Vermiculargraphitguss	230	4324	130	190	225	15.00-18.00	-	0.08-0.08	0.08-0.08	0.08-0.12	-	-	0.08-0.07	0.08-0.07	0.08-0.1	-	
	Hohe Festigkeit	4334	110	155	180	18.01-22.00	-	0.08-0.1	0.08-0.1	0.08-0.14	-	-	0.08-0.09	0.08-0.09	0.08-0.12	-		
		4344	85	115	135	22.01-27.00	-	0.08-0.12	0.08-0.12	0.08-0.16	-	-	0.08-0.1	0.08-0.1	0.08-0.13	-		
							27.01-33.00	-	0.1-0.14	0.1-0.14	0.1-0.18	-	-	0.1-0.12	0.1-0.12	0.1-0.15	-	
							33.01-40.00	-	0.1-0.16	0.1-0.16	0.1-0.2	-	-	0.1-0.14	0.1-0.14	0.1-0.17	-	
							40.01-52.00	-	0.12-0.16	0.12-0.16	0.12-0.2	-	-	0.12-0.14	0.12-0.14	0.12-0.17	-	
							52.01-65.00	-	0.12-0.16	0.12-0.16	0.12-0.2	-	-	0.12-0.14	0.12-0.14	0.12-0.17	-	
H	H1.3.Z.HA	Extra harter Stahl	60	4324	30	60	75	15.00-18.00	-	0.06-0.08	0.06-0.08	0.06-0.08	-	-	0.06-0.07	0.06-0.07	0.06-0.07	-
		Vergütet	4334	30	60	75	18.01-22.00	-	0.06-0.09	0.06-0.09	0.06-0.09	-	-	0.06-0.08	0.06-0.08	0.06-0.08	-	
			4344	30	60	75	22.01-27.00	-	0.06-0.1	0.06-0.1	0.06-0.1	-	-	0.06-0.08	0.06-0.08	0.06-0.08	-	
							27.01-33.00	-	0.08-0.1	0.08-0.1	0.08-0.1	-	-	0.08-0.09	0.08-0.09	0.08-0.09	-	
							33.01-40.00	-	0.08-0.12	0.08-0.12	0.08-0.12	-	-	0.08-0.1	0.08-0.1	0.08-0.1	-	
							40.01-52.00	-	0.1-0.12	0.1-0.12	0.1-0.12	-	-	0.1-0.1	0.1-0.1	0.1-0.1	-	
						52.01-65.00	-	0.1-0.12	0.1-0.12	0.1-0.12	-	-	0.1-0.1	0.1-0.1	0.1-0.1	-		

CoroDrill® DS20

Schnittdatenempfehlung metrisch 6-7xD

ISO	MC-Nr.	Werkstoff	HB	Sorte	Schnittgeschwindigkeit (VC) m/min Empfehlungen 4-5xD			Bohrerdurchmesser (mm)	Bohrerlänge 4xD					Bohrerlänge 5xD				
					Min.	Empfehl.	Max.		-S5W f_p mm/rev	-L5W f_p mm/rev	-L6W f_p mm/rev	-M7W f_p mm/rev	-H5W f_p mm/rev	-S5W f_p mm/rev	-L5W f_p mm/rev	-L6W f_p mm/rev	-M7W f_p mm/rev	-H5W f_p mm/rev
	N1.2.Z.AG	Aluminiumbasis- legierungen	100	H13A	300	330	360	15.00-18.00	0.06-0.1	0.06-0.1	0.06-0.1	-	-	0.06-0.09	0.06-0.09	0.06-0.09	-	-
				4344	300	330	360	18.01-22.00	0.06-0.12	0.06-0.12	0.06-0.12	-	-	0.06-0.1	0.06-0.1	0.06-0.1	-	-
	AISI Legierungen, Si ≤ 1%							22.01-27.00	0.06-0.13	0.06-0.13	0.06-0.13	-	-	0.06-0.11	0.06-0.11	0.06-0.11	-	-
								27.01-33.00	0.08-0.14	0.08-0.14	0.08-0.14	-	-	0.08-0.12	0.08-0.12	0.08-0.12	-	-
								33.01-40.00	0.08-0.16	0.08-0.16	0.08-0.16	-	-	0.08-0.14	0.08-0.14	0.08-0.14	-	-
								40.01-52.00	0.1-0.16	0.1-0.16	0.1-0.16	-	-	0.1-0.14	0.1-0.14	0.1-0.14	-	-
								52.01-65.00	0.1-0.16	0.1-0.16	0.1-0.16	-	-	0.1-0.14	0.1-0.14	0.1-0.14	-	-
	N1.3.C.UT	Aluminiumbasis- legierungen	75	H13A	250	315	360	15.00-18.00	0.06-0.09	0.06-0.09	0.06-0.09	-	-	0.06-0.08	0.06-0.08	0.06-0.08	-	-
				4344	250	315	360	18.01-22.00	0.06-0.1	0.06-0.1	0.06-0.1	-	-	0.06-0.09	0.06-0.09	0.06-0.09	-	-
	AISI Legierungen, gegossen (1% < Si < 13%)							22.01-27.00	0.06-0.12	0.06-0.12	0.06-0.12	-	-	0.06-0.1	0.06-0.1	0.06-0.1	-	-
								27.01-33.00	0.08-0.13	0.08-0.13	0.08-0.13	-	-	0.08-0.11	0.08-0.11	0.08-0.11	-	-
								33.01-40.00	0.08-0.14	0.08-0.14	0.08-0.14	-	-	0.08-0.12	0.08-0.12	0.08-0.12	-	-
								40.01-52.00	0.1-0.14	0.1-0.14	0.1-0.14	-	-	0.1-0.12	0.1-0.12	0.1-0.12	-	-
								52.01-65.00	0.1-0.14	0.1-0.14	0.1-0.14	-	-	0.1-0.12	0.1-0.12	0.1-0.12	-	-
	N1.3.C.AG	Aluminiumbasis- legierungen	90	H13A	250	285	315	15.00-18.00	0.06-0.09	0.06-0.09	0.06-0.09	-	-	0.06-0.08	0.06-0.08	0.06-0.08	-	-
				4344	250	285	315	18.01-22.00	0.06-0.1	0.06-0.1	0.06-0.1	-	-	0.06-0.09	0.06-0.09	0.06-0.09	-	-
	AISI Legierungen, gegossen und ausgehärtet (1% < Si < 13%)							22.01-27.00	0.06-0.12	0.06-0.12	0.06-0.12	-	-	0.06-0.1	0.06-0.1	0.06-0.1	-	-
								27.01-33.00	0.08-0.13	0.08-0.13	0.08-0.13	-	-	0.08-0.11	0.08-0.11	0.08-0.11	-	-
								33.01-40.00	0.08-0.14	0.08-0.14	0.08-0.14	-	-	0.08-0.12	0.08-0.12	0.08-0.12	-	-
								40.01-52.00	0.1-0.14	0.1-0.14	0.1-0.14	-	-	0.1-0.12	0.1-0.12	0.1-0.12	-	-
							52.01-65.00	0.1-0.14	0.1-0.14	0.1-0.14	-	-	0.1-0.12	0.1-0.12	0.1-0.12	-	-	
N3.3.U.UT	Kupferbasis- legierungen	110	H13A	250	315	360	15.00-18.00	0.06-0.1	0.06-0.1	0.06-0.1	-	-	0.06-0.09	0.06-0.09	0.06-0.09	-	-	
			4344	250	315	360	18.01-22.00	0.06-0.12	0.06-0.12	0.06-0.12	-	-	0.06-0.1	0.06-0.1	0.06-0.1	-	-	
Automaten- legierungen							22.01-27.00	0.06-0.13	0.06-0.13	0.06-0.13	-	-	0.06-0.11	0.06-0.11	0.06-0.11	-	-	
							27.01-33.00	0.08-0.14	0.08-0.14	0.08-0.14	-	-	0.08-0.12	0.08-0.12	0.08-0.12	-	-	
							33.01-40.00	0.08-0.16	0.08-0.16	0.08-0.16	-	-	0.08-0.14	0.08-0.14	0.08-0.14	-	-	
							40.01-52.00	0.1-0.16	0.1-0.16	0.1-0.16	-	-	0.1-0.14	0.1-0.14	0.1-0.14	-	-	
							52.01-65.00	0.1-0.16	0.1-0.16	0.1-0.16	-	-	0.1-0.14	0.1-0.14	0.1-0.14	-	-	
N3.2.C.UT	Kupferbasis- legierungen	90	H13A	180	200	215	15.00-18.00	0.06-0.1	0.06-0.1	0.06-0.1	-	-	0.06-0.09	0.06-0.09	0.06-0.09	-	-	
			4344	180	200	215	18.01-22.00	0.06-0.12	0.06-0.12	0.06-0.12	-	-	0.06-0.1	0.06-0.1	0.06-0.1	-	-	
Messing und bleileg. Bronzen (Pb ≤ 1%)							22.01-27.00	0.06-0.13	0.06-0.13	0.06-0.13	-	-	0.06-0.11	0.06-0.11	0.06-0.11	-	-	
							27.01-33.00	0.08-0.14	0.08-0.14	0.08-0.14	-	-	0.08-0.12	0.08-0.12	0.08-0.12	-	-	
							33.01-40.00	0.08-0.16	0.08-0.16	0.08-0.16	-	-	0.08-0.14	0.08-0.14	0.08-0.14	-	-	
						40.01-52.00	0.1-0.16	0.1-0.16	0.1-0.16	-	-	0.1-0.14	0.1-0.14	0.1-0.14	-	-		
						52.01-65.00	0.1-0.16	0.1-0.16	0.1-0.16	-	-	0.1-0.14	0.1-0.14	0.1-0.14	-	-		

Der Vorschub am Locheintritt sollte 75% der empfohlenen Vorschubrate betragen. Vorschub am Lochausgang mit 0,05 mm / U

Leistung

Kundenbeispiel

Bauteil:	Getriebering, 91 Bohrungen
Werkstoff:	34CrMoNi4, P2.5.Z.HT, 240 HB
Bearbeitung:	Durchgangsbohrung, Ø39 mm (1.54 Zoll), Tiefe: 229 mm (9 Zoll)
Maschine:	Vertikal-Bearbeitungszentrum, ISO 50 Steilkegel, 20 bar (290 PSI)

+100%
Standzeit

+84%
Höhere
Produktivität

	Wettbewerber	Sandvik Coromant
Werkzeug	-	DS20-D3900L40-06
Wendeschneidplatte	-	DS20-0508-C-M7 1344 DS20-0508-P-M7W 4334
v_c , m/min (Fuß/min)	104 (341)	160 (525)
n , U/min	850	1300
v_f , mm/min (Zoll/min)	108 (4.25)	198 (7.80)
f_n , mm (Zoll)	0.127 (0.005) 0.08 (0.003) beim Ein-/Austritt, 3 mm (0.118 Zoll)	0.152 (0.006) 0.11 (0.004) beim Eintritt, 3 mm (0.118 Zoll) 0.06 (0.002) beim Austritt, 5 mm (0.197 Zoll)
Eingriffszeit, min	127.4	69.2
MRR, cm ³ /min (Zoll ³ /min)	129 (7.87)	237 (14.5)
Standmenge, Stk.	Instabile Standzeit, ungefähr 1/4 Ring pro Schneidkante	1/2 Ring pro Schneidkante

Ergebnis: Mit CoroDrill® DS20 hat der Kunde einen zuverlässigen und vorhersagbaren Bohrprozess mit hoher Oberflächenqualität und minimierten Einrichtzeiten erhalten.

Für weitere Informationen wenden Sie sich bitte an Ihren Sandvik Coromant Ansprechpartner oder besuchen Sie www.sandvik.coromant.com/corodrillds20



OTTO BITZER
Werkzeuge | Betriebseinrichtung

Otto Bitzer GmbH
Unter dem Malesfelsen 96 · 72458 Albstadt-Ebingen
Telefon +49 7431 13422-0 · service@otto-bitzer.de
www.otto-bitzer.de

Autorisierter
Vertragspartner

* Preise gültig bis 31.12.2020

CRE-DS20-Dist

SANDVIK
Coromant